

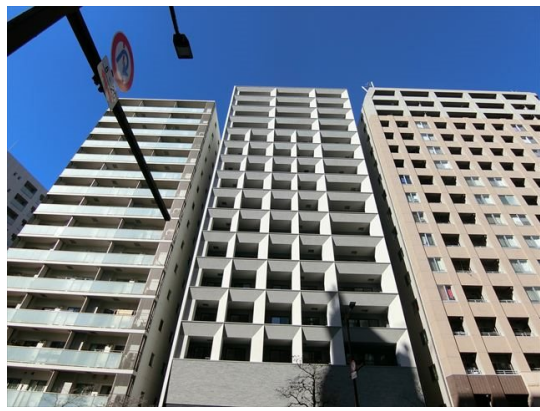
FOR RENT

賃料	管理費等
127,000円	10,000円

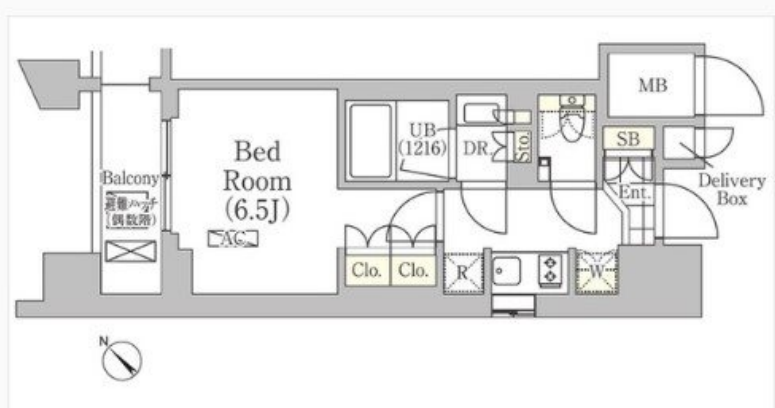
複数路線利用可の好立地

2F以上,オートロック,モニタ付オートロック,外壁タイル張り,防犯カメラ,管理室,メールボックス

【外観】



【間取り図】



間取り	1K		
敷金	1ヶ月	礼金	1ヶ月
敷引/償却金	-	保証金	-
物件種別	マンション		
建物名・部屋番号	メゾンカルム日本橋馬喰町		
物件所在地	東京都中央区日本橋馬喰町1丁目4-16		
交通	総武線快速 馬喰町駅 徒歩1分 都営新宿線 馬喰横山駅 徒歩1分		
間取詳細			
構造・規模	鉄筋コンクリート 15階建 4階		
専有面積	25.17㎡	向き	北東
築年月	2022年11月	契約期間	2年
損害保険		入居時期	2025年3月上旬
駐車場	要問い合わせ		
設備	インターホン,エアコン,カウンターキッチン,ガスコンロ設置済,クローゼット,システムキッチン,ネット		
その他費用	[一時金] M-REALpremium club : 16,500円 鍵交換費用 : 24,200円		
入居諸条件	ペット相談 事務所相談 楽器等の使用相談		
保証会社	必須 契約時 : 月額総賃料の40% 月次保証料 : 1%		
備考	1月4日から3月末まで無休で営業しております。物件の詳細、近隣類似物件のご相談などお気軽にお問い合わせ下さい。		

図面と現況が異なる場合は現況が優先となります。

間取りの「S」はサービスルーム(納戸)です。

情報更新日2025年1月23日

No.ng0000048215



東京都知事(5)第83270号
(公社)全日本不動産協会会員,(公社)首都圏不動産公正取引協議会加盟
株式会社CLCコーポレーション 人形町店
東京都中央区日本橋人形町1丁目16-6須賀ビル2階
TEL:03-5651-9575 FAX:03-5651-9576
E-mail: ningyou@clcnet.jp
URL: https://clcnetwork.co.jp/shop_ningyou.html



携帯サイトから物件詳細を閲覧できます!

取引態様	手数料負担の割合	貸主	借主
仲介	手数料配分の割合	元付	客付