

FOR RENT

賃料	管理費等
176,000円	15,000円

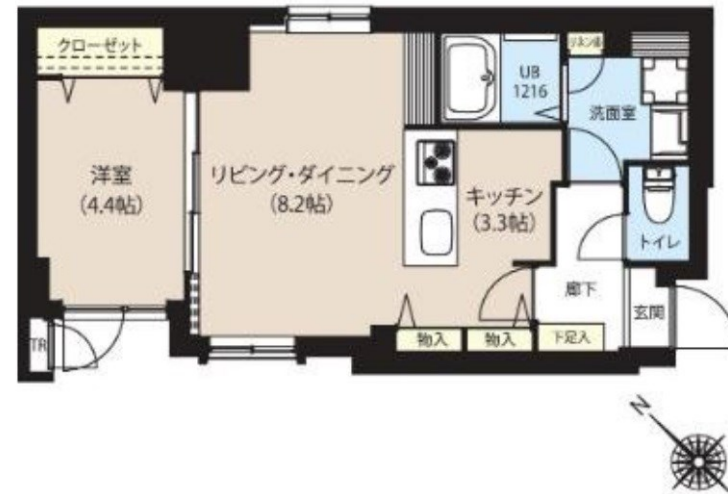
角部屋で採光・通風良好

2面採光,オートロック,モニタ付オートロック,角住戸,玄関ホール,通風良好,防犯カメラ,管理室,メールボックス

【外観】



【間取り図】



間取り	1LDK		
敷金	1ヶ月	礼金	1ヶ月
敷引/償却金	-	保証金	-
物件種別	マンション		
建物名・部屋番号	グランカーサ日本橋浜町		
物件所在地	東京都中央区日本橋中洲12-10		
交通	都営新宿線 浜町駅 徒歩9分 東京メトロ半蔵門線 水天宮前駅 徒歩10分		
間取詳細	洋室(4.4畳) LDK(11.5畳)		
構造・規模	鉄筋コンクリート 8階建 1階		
専有面積	40.91㎡	向き	南西
築年月	2019年11月	契約期間	2年
損害保険	有	入居時期	相談
駐車場	駐輪場		
設備	3口以上コンロ, B S, C S, T V インターホン, インターホン, エアコン, カウンターキッチン, ガスキッチン		
その他費用	[一時金] 鍵交換費用: 22,000円		
入居諸条件	ペット相談 性別不問 法人可 単身可		
保証会社	必須 契約時: 月額総賃料の20% 更新時: 10,000円(1年毎)		
備考	「遠方のため物件を見に行く時間がない」「できれば接するのを避けたい」という方にはオンライン内見がおススメです! スマホやPCを通じて、リアルタイムで物件の内見が可能です。 予約及び、アプリインストールが必要です。		

図面と現況が異なる場合は現況が優先となります。

間取りの「S」はサービスルーム(納戸)です。

情報更新日2024年11月10日

No.ng0000048735



東京都知事(5)第83270号

(公社)全日本不動産協会会員, (公社)首都圏不動産公正取引協議会加盟

株式会社CLCコーポレーション 人形町店

東京都中央区日本橋人形町1丁目16-6スガビル2階

TEL:03-5651-9575

FAX:03-5651-9576

E-mail: ningyou@clcnet.jp

URL: https://clcnetwork.co.jp/shop_ningyou.html



携帯サイトから物件詳細を閲覧できます!

取引態様	手数料負担の割合	貸主	借主
仲介	手数料配分の割合	元付	客付