

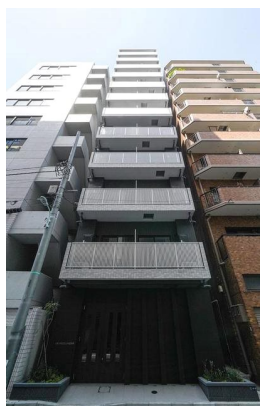
FOR RENT

賃料	管理費等
256,000円	10,000円

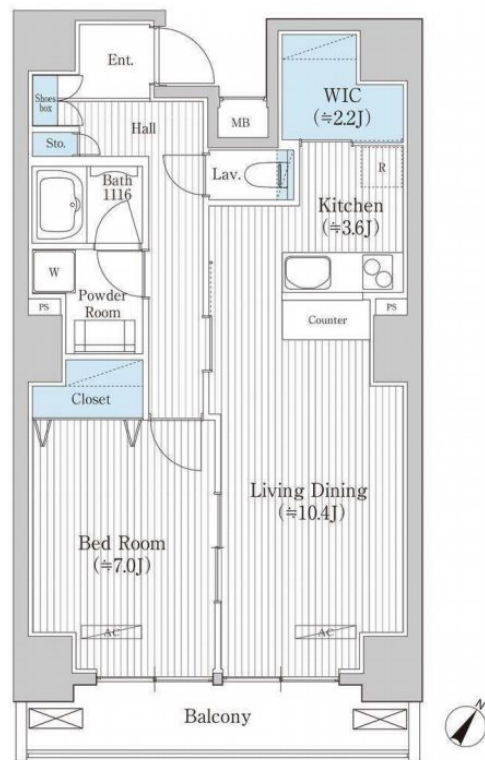
充実設備の築浅1LDK

2F以上,オートロック,玄関ホール,最上階,上階無し,防犯カメラ,メールボックス

【外観】



【間取り図】



図面と現況が異なる場合は現況が優先となります。

間取りの「S」はサービスルーム(納戸)です。

間取り	1LDK		
敷金	無	礼金	無
敷引/償却金	-	保証金	-
物件種別	マンション		
建物名・部屋番号	グランジット日本橋浜町		
物件所在地	東京都中央区日本橋浜町3丁目41-8		
交通	都営新宿線 浜町駅 徒歩6分 東京メトロ半蔵門線 水天宮前駅 徒歩10分		
間取詳細	LDK(14畳) 洋室(7畳)		
構造・規模	鉄筋コンクリート 12階建 12階		
専有面積	54.97㎡	向き	南東
築年月	2021年3月	契約期間	2年
損害保険	有	入居時期	即時
駐車場	無 駐輪場		
設備	B S, C S, I H キッチンヒーター, T V インターホン, インターホン, ウォークインクローゼット, エアコ		
その他費用	[一時金] 鍵交換費用: 22,000円 クリーニング費用: 88,000円 エアコンクリーニング: 16,500円		
入居諸条件	ペット可 事務所不可		
保証会社	必須 初回保証料: 総賃料50%、月額保証料: 1,000円、支払手数料330円/月		
備考	フルオートバス 生活至便		

情報更新日2024年9月19日

No.ng0000049638

お問合せ先



東京都知事(5)第83270号

(公社)全日本不動産協会会員, (公社)首都圏不動産公正取引協議会加盟

株式会社CLCコーポレーション 人形町店

東京都中央区日本橋人形町1丁目16-6スガビル2階

TEL:03-5651-9575

FAX:03-5651-9576

E-mail: ningyou@clcnet.jp

URL: https://clcnetwork.co.jp/shop_ningyou.html



携帯サイトから物件詳細を閲覧できます!

取引態様	手数料負担の割合	貸主	借主
仲介	手数料配分の割合	元付	客付