

FOR RENT

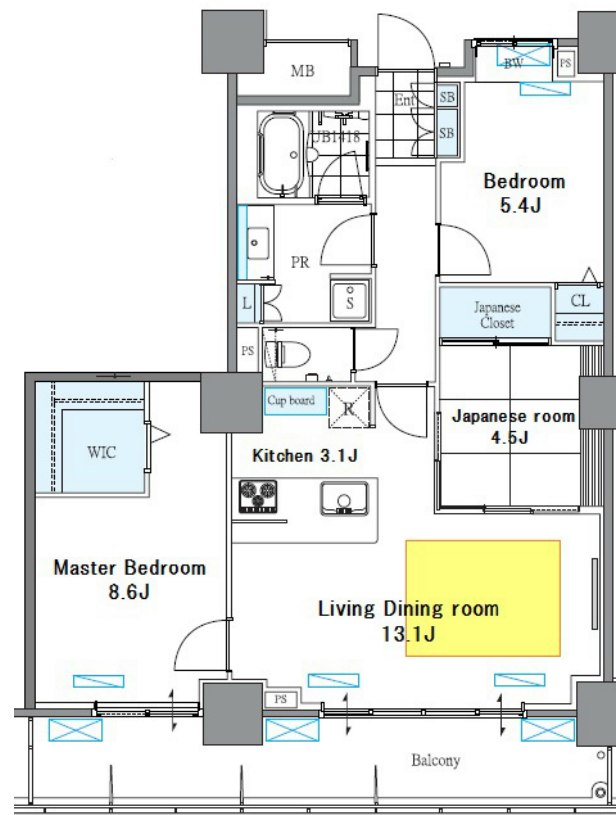
賃料	管理費等
339,000円	20,000円

24時間緊急通報システム, 2F以上, オートロック, カードキー, モニタ付オートロック, 高層階, 眺望良好, 南面バルコニー, 陽当たり良好, 24時間有人管理, タワー型マンション, デザイナーズ, バリアフリー, 外

【外観】



【間取り図】



図面と現況が異なる場合は現況が優先となります。

間取りの「S」はサービスルーム(納戸)です。

間取り	3LDK		
敷金	0.5ヶ月	礼金	0.5ヶ月
敷引/償却金	-	保証金	無
物件種別	マンション		
建物名・部屋番号	ロイヤルパークスタワー南千住		
物件所在地	東京都荒川区南千住4丁目7-3		
交通	常磐線 南千住駅 徒歩5分		
間取詳細	洋室(8.6畳) 洋室(5.4畳) 和室(4.5畳) LDK(16.2畳)		
構造・規模	鉄筋コンクリート 39階建 35階		
専有面積	80.05㎡	向き	南
築年月	2008年5月30日	契約期間	定期借家契約 3年
損害保険	有	入居時期	2025年4月下旬予定
駐車場	有(敷地内) 25300円/月 ~ 駐輪場 バイク置き場		
設備	24時間換気システム, 3口以上コンロ, B S, C S, T Vインターホン, ウォークインクローゼット, エアコ		
その他費用	[一時金] 鍵交換費用: 22,000円 [月次費用] インターネット利用料: 2,750円		
入居諸条件	ペット不可 楽器等の使用可 性別不問 二人可		
保証会社	必須 初回保証料、総賃料50%(更新時1万円/毎年)		
備考	「遠方のため物件を見に行く時間がない」、「できれば接するのを避けたい」という方にはオンライン内見がオススメです！スマホやPCを通じて、リアルタイムで物件の内見が可能です。		

情報更新日2025年4月5日

No.ng0000049820

お問合せ先



東京都知事(5)第83270号

(公社)全日本不動産協会会員, (公社)首都圏不動産公正取引協議会加盟

株式会社CLCコーポレーション 人形町店

東京都中央区日本橋人形町1丁目16-6須賀ビル2階

TEL:03-5651-9575

FAX:03-5651-9576

E-mail: ningyou@clcnet.jp

URL: https://clcnetwork.co.jp/shop_ningyou.html



携帯サイトから物件詳細を閲覧できます！

取引態様	手数料負担の割合	貸主	借主
仲介	手数料配分の割合	元付	客付