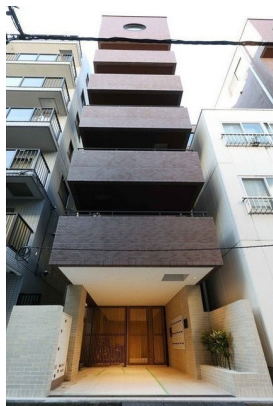


FOR RENT

| | |
|----------|---------|
| 賃料 | 管理費等 |
| 256,000円 | 20,000円 |

2F以上,2面採光,オートロック,セキュリティ有り,モニタ付オートロック,角住戸,玄関ホール,通風良好,駅まで平坦,外壁タイル張り,閑静な住宅街,防犯カメラ,メールボックス

【外観】



【間取り図】



| | | | |
|----------|--|------|----|
| 間取り | 1LDK | | |
| 敷金 | 1ヶ月 | 礼金 | 無 |
| 敷引/償却金 | - | 保証金 | - |
| 物件種別 | マンション | | |
| 建物名・部屋番号 | コスモリード日本橋水天宮 | | |
| 物件所在地 | 東京都中央区日本橋蛸殻町2丁目7-4 | | |
| 交通 | 東京メトロ半蔵門線 水天宮前駅 徒歩1分 東京メトロ日比谷線 人形町駅 徒歩6分 | | |
| 間取詳細 | 洋室(6.1畳) LDK(11.4畳) | | |
| 構造・規模 | 鉄筋コンクリート 7階建 6階 | | |
| 専有面積 | 45.03㎡ | 向き | 南東 |
| 築年月 | 1998年6月 | 契約期間 | 2年 |
| 損害保険 | 有 16,550円 24ヶ月 | 入居時期 | 即時 |
| 駐車場 | 要問い合わせ 駐輪場 | | |
| 設備 | 3口以上コンロ,TVインターホン,インターネット専用線配線済み,エアコン,エアコン2台,ガスレンジ付 | | |
| その他費用 | [一時金] 鍵交換費:44,000円 清掃費:48,950円 エアコン清掃費:22,000円 | | |
| 入居諸条件 | ペット相談 | | |
| 保証会社 | 必須 保証料:賃料等の50%(最低2万)、月額保証料:賃料等の1%(更新料無) | | |
| 備考 | 角部屋 駅近い人気のおすすめ物件 | | |

図面と現況が異なる場合は現況が優先となります。

間取りの「S」はサービスルーム(納戸)です。

情報更新日2026年6月1日

No.ng0000050163

お問合せ先



東京都知事(5)第83270号

(公社)全日本不動産協会会員,(公社)首都圏不動産公正取引協議会加盟

株式会社CLCコーポレーション 人形町店

東京都中央区日本橋人形町1丁目16-6須賀ビル2階

TEL:03-5651-9575

FAX:03-5651-9576

E-mail: ningyou@clcnet.jp

URL: https://clcnetwork.co.jp/shop_ningyou.html



携帯サイトから物件詳細を閲覧できます!

| | | | |
|------|----------|----|----|
| 取引態様 | 手数料負担の割合 | 貸主 | 借主 |
| 仲介 | 手数料配分の割合 | 元付 | 客付 |