

FOR RENT

賃料	管理費等
353,000円	20,000円

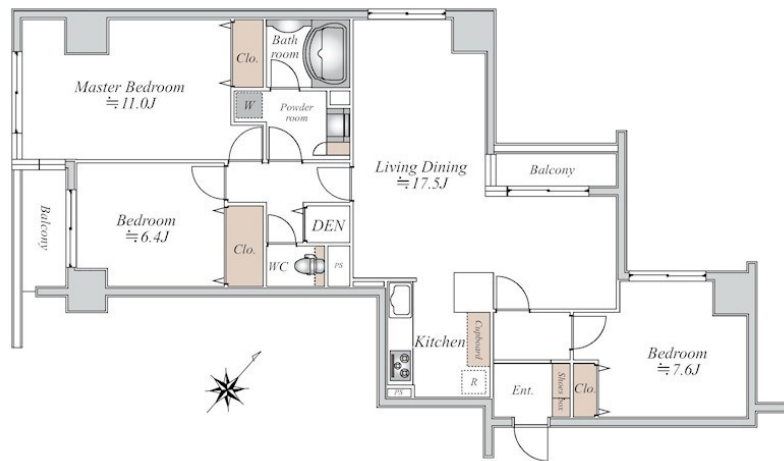
室内画像は同建物同仕様です

2F以上,オートロック,ダブルディンプルキー,ダブルロック,ディンプルキー,モニタ付オートロック,角住戸,玄関ホール,振り分け,大規模リニューアル済み,リノベーション,駅まで平坦,防犯カメラ,メールポ

【外観】



【間取り図】



間取り	3LDK		
敷金	無	礼金	無
敷引/償却金	-	保証金	-
物件種別	マンション		
建物名・部屋番号	グリーンホームズ2		
物件所在地	東京都中央区勝どき3丁目13-2		
交通	都営大江戸線 勝どき駅 徒歩7分 東京メトロ日比谷線 築地駅 徒歩17分		
間取詳細	LDK(17.5畳) 洋室(11畳) 洋室(7.6畳) 洋室(6.4畳)		
構造・規模	鉄骨鉄筋コンクリート 14階建 4階		
専有面積	97.45㎡	向き	南西
築年月	1994年3月31日	契約期間	2年
損害保険	有	入居時期	即時
駐車場	有(敷地内) 41800~50600円/月 駐輪場		
設備	3口以上コンロ,BS,CATV,CS,TVインターホン,インターホン,エアコン,ガスキッチン,ガスコ		
その他費用	[一時金] 鍵交換費用:16,500円		
入居諸条件	法人可		
保証会社	必須(ハウスリーブ) 初回保証料:月額賃料等の40%、以後1年毎に14,000円		
備考	床張替、水回り交換、室内リノベーション 別途、ヒーツ料が掛かります。		

図面と現況が異なる場合は現況が優先となります。

間取りの「S」はサービスルーム(納戸)です。

情報更新日2024年10月14日

No.ng0000050439



東京都知事(5)第83270号

(公社)全日本不動産協会会員,(公社)首都圏不動産公正取引協議会加盟

株式会社CLCコーポレーション 人形町店

東京都中央区日本橋人形町1丁目16-6スガビル2階

TEL:03-5651-9575

FAX:03-5651-9576

E-mail:ningyou@clcnet.jp

URL:https://clcnetwork.co.jp/shop_ningyou.html



携帯サイトから物件詳細を閲覧できます!

取引態様	手数料負担の割合	貸主	借主
仲介	手数料配分の割合	元付	客付