

FOR RENT

賃料	管理費等
218,000円	12,000円

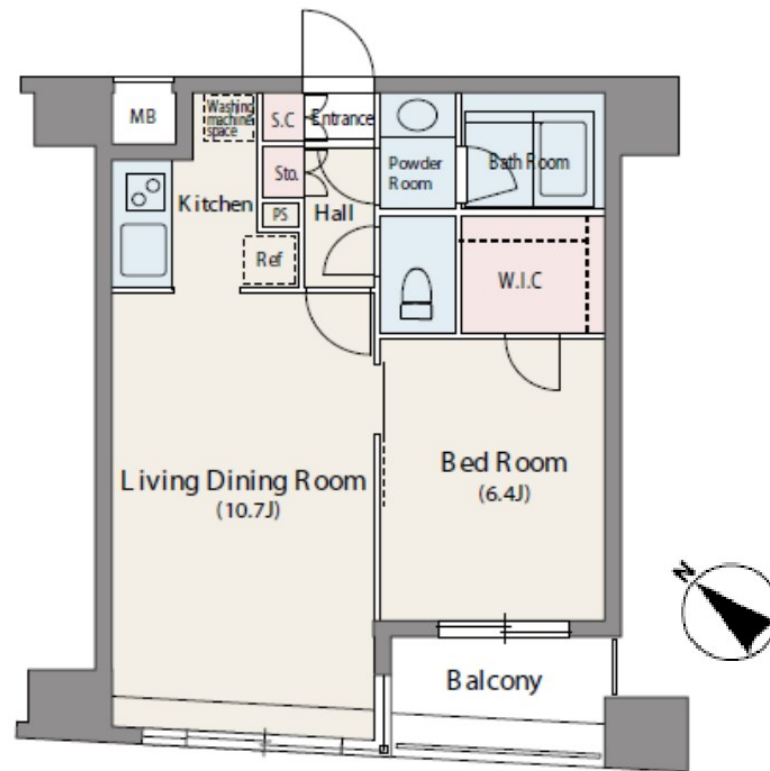
3路線2駅利用可能

2F以上,オートロック,玄関ホール,通風良好,駅まで平坦,外壁タイル張り,閑静な住宅街,分譲タイプ,防犯カメラ,メールボックス

【外観】



【間取り図】



図面と現況が異なる場合は現況が優先となります。

間取りの「S」はサービスルーム(納戸)です。

間取り	1LDK		
敷金	1ヶ月	礼金	1ヶ月
敷引/償却金	-	保証金	-
物件種別	マンション		
建物名・部屋番号	人形町デュープレックスR's(人形町デュープレックスR'ズ)		
物件所在地	東京都中央区日本橋堀留町2丁目7-1		
交通	都営浅草線 人形町駅 徒歩4分 東京メトロ日比谷線 小伝馬町駅 徒歩4分		
間取詳細			
構造・規模	鉄骨鉄筋コンクリート 14階建 9階		
専有面積	43.85㎡	向き	南西
築年月	2006年7月	契約期間	2年
損害保険	有	入居時期	相談
駐車場	要問い合わせ 駐輪場		
設備	24時間換気システム, 2口コンロ, CATV, TVインターホン, インターホン, ウォークインクローゼット		
その他費用	[一時金] 鍵交換費: 30,800円 [備考] 保証会社利用時、敷金1ヵ月。		
入居諸条件	ペット相談 事務所相談		
保証会社	必須 月額総賃料50% 年間1万円		
備考	3路線2駅利用可能		

情報更新日2025年1月29日

No.ng0000050839

お問合せ先



東京都知事(5)第83270号

(公社)全日本不動産協会会員, (公社)首都圏不動産公正取引協議会加盟

株式会社CLCコーポレーション 人形町店

東京都中央区日本橋人形町1丁目16-6須賀ビル2階

TEL:03-5651-9575

FAX:03-5651-9576

E-mail: ningyou@clcnet.jp

URL: https://clcnetwork.co.jp/shop_ningyou.html



携帯サイトから物件詳細を閲覧できます!

取引態様	手数料負担の割合	貸主	借主
仲介	手数料配分の割合	元付	客付