

FOR RENT

賃料	管理費等
272,000円	20,000円

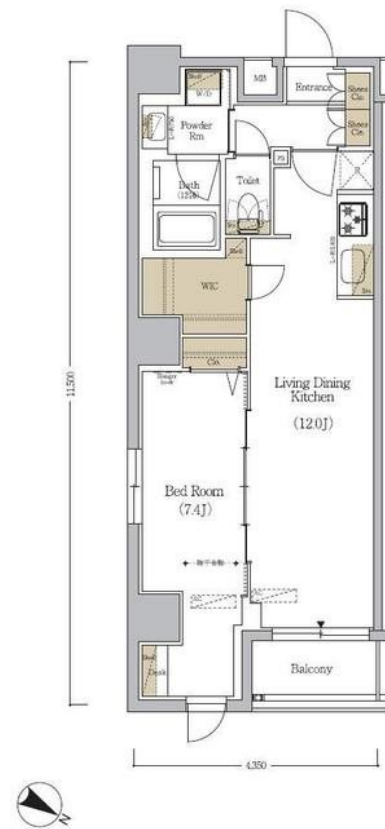
お気軽にお問合せ下さい

1フロア2住戸, 2F以上, 2面採光, オートロック, ダブルディンプルキー, ダブルロック, モニタ付オートロック, 角住戸, 玄関ホール, 通風良好, 駅まで平坦, 外壁タイル張り, 防犯カメラ, メールボックス

【外観】



【間取り図】



図面と現況が異なる場合は現況が優先となります。

間取りの「S」はサービスルーム(納戸)です。

間取り	1LDK		
敷金	1ヶ月	礼金	無
敷引/償却金	-	保証金	-
物件種別	マンション		
建物名・部屋番号	アーパネックス日本橋人形町		
物件所在地	東京都中央区日本橋小網町16-16		
交通	東京メトロ日比谷線 人形町駅 徒歩3分 東京メトロ半蔵門線 水天宮前駅 徒歩7分		
間取詳細	洋室(7.4畳) LDK(12畳)		
構造・規模	鉄筋コンクリート 10階建 10階		
専有面積	47.08㎡	向き	北東
築年月	2023年10月	契約期間	2年
損害保険	有	入居時期	2025年3月下旬
駐車場	駐輪場		
設備	3口以上コンロ, B S, C S, T V インターホン, インターホン, ウォークインクローゼット, エアコン, エア		
その他費用	[月次費用] 口座振替手数料: 110円		
入居諸条件	二人可 法人可 単身可		
保証会社	必須 初回保証料: 総賃料50% 年間保証料: 1万円/毎年		
備考	当社は1月~3月の期間は無休で営業しております。お気軽にご相談ください。		

情報更新日2025年1月23日

No.ng0000052397

お問合せ先



東京都知事(5)第83270号

(公社)全日本不動産協会会員, (公社)首都圏不動産公正取引協議会加盟

株式会社CLCコーポレーション 人形町店

東京都中央区日本橋人形町1丁目16-6須賀ビル2階

TEL:03-5651-9575

FAX:03-5651-9576

E-mail: ningyou@clcnet.jp

URL: https://clcnetwork.co.jp/shop_ningyou.html



携帯サイトから物件詳細を閲覧できます!

取引態様	手数料負担の割合	貸主	借主
仲介	手数料配分の割合	元付	客付