

FOR RENT

賃料	管理費等
112,350円	8,400円

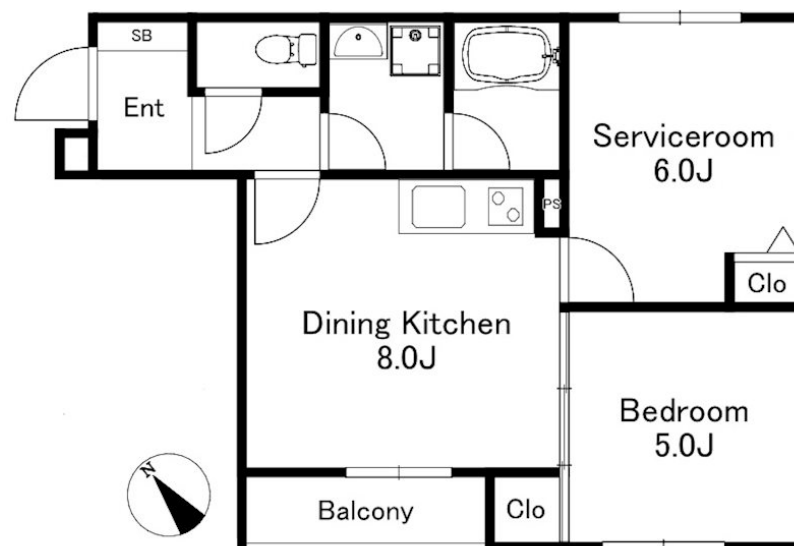
ペット相談可 洗面台独立

2F以上,2面採光,オートロック,セキュリティ有り,モニタ付オートロック,角住戸,玄関ホール,振り分け,南面バルコニー,メー
ールボックス,平置駐車場

【外観】



【間取り図】



間取り	2DK		
敷金	無	礼金	無
敷引 / 償却金	-	保証金	-
物件種別	アパート		
建物名・部屋番号	KASHIWA PLACE		
物件所在地	千葉県柏市柏690-90		
交通	常磐線 柏駅 徒歩14分 東武野田線 柏駅 徒歩14分		
間取詳細	洋室(6畳) 洋室(5畳) DK(8畳)		
構造・規模	木造 3階建 2階		
専有面積	42.56㎡	向き	南西
築年月	2023年12月	契約期間	定期借家契約 2年
損害保険	有 20,700円 24ヶ月	入居時期	即時
駐車場	空無 駐輪場		
設備	3口以上コンロ, 3点給湯, IHクッキングヒーター, TVインターホン, エアコン, エアコン2台, オートバ		
その他費用	[一時金] 鍵交換費用: 22,000円 退去時クリーニング費用: 88,000円		
入居諸条件	ペット相談		
保証会社	必須 契約時: 月額総賃料の50% 月次保証料: 800円		
備考	お気軽にお問い合わせ下さい		

図面と現況が異なる場合は現況が優先となります。

間取りの「S」はサービスルーム(納戸)です。

情報更新日2025年12月1日

No.ng0000053451

お問合せ先



東京都知事(5)第83270号

(公社)全日本不動産協会会員, (公社)首都圏不動産公正取引協議会加盟

株式会社CLCコーポレーション 人形町店

東京都中央区日本橋人形町1丁目16-6須賀ビル2階

TEL:03-5651-9575

FAX:03-5651-9576

E-mail: ningyou@clcnet.jp

URL: https://clcnetwork.co.jp/shop_ningyou.html



携帯サイトから物件詳細を閲覧できます！

取引態様	手数料 負担の割合	貸主	借主
仲介	手数料 配分の割合	元付	客付