

# FOR RENT

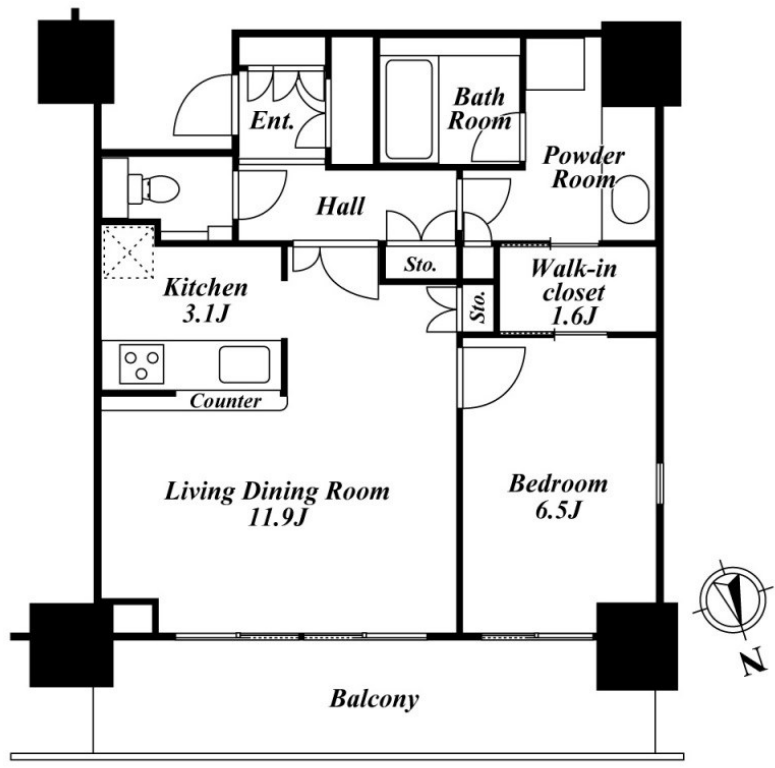
賃料	管理費等
263,000円	15,000円

2F以上,2面採光,オートロック,ダブルロック,ディンプルキー,モニタ付オートロック,角住戸,玄関ホール,通風良好,駅まで平坦,分譲タイプ,防犯カメラ,メールボックス

【外観】



【間取り図】



図面と現況が異なる場合は現況が優先となります。

間取りの「S」はサービスルーム(納戸)です。

間取り	1LDK		
敷金	2ヶ月	礼金	無
敷引/償却金	-	保証金	-
物件種別	マンション		
建物名・部屋番号	リエトコート アルクスター		
物件所在地	東京都中央区湊3丁目8-1		
交通	東京メトロ有楽町線 新富町(東京)駅 徒歩5分 東京メトロ日比谷線 築地駅 徒歩8分		
間取詳細	LDK(15畳) 洋室(6.5畳)		
構造・規模	鉄筋コンクリート 27階建 11階		
専有面積	56.91㎡	向き	北東
築年月	2007年2月	契約期間	定期借家契約 2年
損害保険		入居時期	即時
駐車場	要問い合わせ 駐輪場		
設備	3口以上コンロ,BS,C,S,T,Vインターホン,インターホン,ウォークインクローゼット,エアコン,カウ		
その他費用	[一時金] 鍵交換費用:19,800円		
入居諸条件	ペット不可 楽器等の使用相談 性別不問 二人可		
保証会社	必須 月額総賃料50%~100% 年間1万円		
備考	キッズルーム、ゲストルーム、ビューラウンジ、コミュニティルーム等、共用施設が充実。礼金なし。楽器相談も可能です。		

情報更新日2024年11月18日

No.ng0000054626



東京都知事(5)第83270号  
(公社)全日本不動産協会会員,(公社)首都圏不動産公正取引協議会加盟  
**株式会社CLCコーポレーション 人形町店**  
東京都中央区日本橋人形町1丁目16-6スカビル2階  
TEL:03-5651-9575 FAX:03-5651-9576  
E-mail:ningyou@clcnet.jp  
URL:https://clcnetwork.co.jp/shop\_ningyou.html



携帯サイトから物件詳細を閲覧できます!

取引態様	手数料負担の割合	貸主	借主
	手数料配分の割合	元付	客付
仲介			