

FOR RENT

賃料	管理費等
204,000円	15,000円

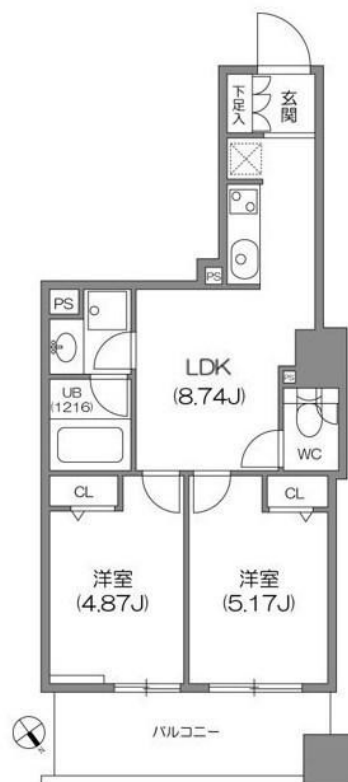
掲載写真は、同物件同仕様写真になります

2F以上,オートロック,セキュリティ有り,モニタ付オートロック,玄関ホール,振り分け,駅まで平坦,防犯カメラ,メールボックス

【外観】



【間取り図】



間取り	2DK		
敷金	無	礼金	無
敷引 / 償却金	-	保証金	-
物件種別	マンション		
建物名・部屋番号	ルクレ新川レジデンス		
物件所在地	東京都中央区新川 1丁目27-1		
交通	東京メトロ日比谷線 茅場町駅 徒歩5分 京葉線 八丁堀(東京)駅 徒歩7分		
間取詳細	洋室(5.17畳) 洋室(4.87畳) LDK(8.74畳)		
構造・規模	鉄筋コンクリート 13階建 13階		
専有面積	41.12㎡	向き	北東
築年月	2006年3月	契約期間	2年
損害保険	有 20,000円 24ヶ月	入居時期	2026年4月下旬
駐車場	要問い合わせ 駐輪場		
設備	2口コンロ, B S, C A T V, C S, T V インターホン, インターホン, エアコン, ガスキッチン, ガスコンロ		
その他費用	[一時金] 鍵交換費: 22,000円 退去時クリーニング費用: 55,000円 エアコンクリーニング: 16,500円		
入居諸条件	ペット相談 性別不問 二人可 法人可		
保証会社	必須 契約時: 月額総賃料の40% 更新料: 14,000円(1年毎)		
備考	物件の詳細、近隣類似物件のご相談などお気軽にお問合せ下さい。		

図面と現況が異なる場合は現況が優先となります。

間取りの「S」はサービスルーム(納戸)です。

情報更新日2026年1月30日

No.ng0000054821

お問合せ先



東京都知事(5)第83270号

(公社)全日本不動産協会会員, (公社)首都圏不動産公正取引協議会加盟

株式会社CLCコーポレーション 人形町店

東京都中央区日本橋人形町1丁目16-6須賀ビル2階

TEL:03-5651-9575

FAX:03-5651-9576

E-mail: ningyou@clcnet.jp

URL: https://clcnetwork.co.jp/shop_ningyou.html



携帯サイトから物件詳細を閲覧できます!

取引態様	手数料負担の割合	貸主	借主
仲介	手数料配分の割合	元付	客付