

FOR RENT

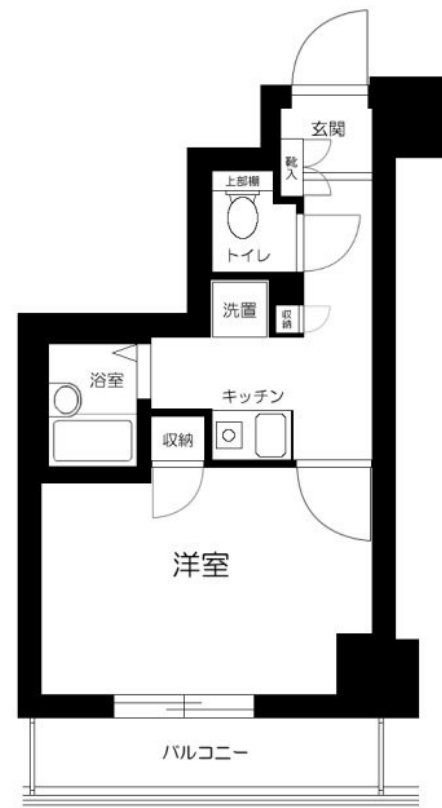
賃料	管理費等
89,000円	10,000円

2F以上,オートロック,モニタ付オートロック,当社管理物件,駅まで平坦,外壁タイル張り,防犯カメラ,メールボックス

【外観】



【間取り図】



図面と現況が異なる場合は現況が優先となります。

間取りの「S」はサービスルーム(納戸)です。

間取り	1K		
敷金	1ヶ月	礼金	1ヶ月
敷引/償却金	- 1ヶ月	保証金	-
物件種別	マンション		
建物名・部屋番号	ブレイル月島リバーヂ		
物件所在地	東京都中央区月島4丁目13-14		
交通	東京メトロ有楽町線 月島駅 徒歩2分 都営大江戸線 勝どき駅 徒歩5分		
間取詳細			
構造・規模	鉄骨鉄筋コンクリート 11階建 3階		
専有面積	20.77㎡	向き	北西
築年月	2002年7月	契約期間	2年
損害保険	有	入居時期	相談
駐車場	駐輪場		
設備	BS, CATV, CS, TVインターホン, インターホン, エアコン, ガスキッチン, ガスコンロ設置済, クロ		
その他費用	[一時金] 鍵交換費用: 25,300円 入居者サポート料: 18,700円		
入居諸条件	性別不問 法人可 単身可		
保証会社	必須 初回保証料: 月額総賃料50% 年間保証料: 1万円		
備考	浴室乾燥 宅配ボックス オートロック		

情報更新日2026年4月27日

No.ng0000055123

お問合せ先



東京都知事(5)第83270号

(公社)全日本不動産協会会員, (公社)首都圏不動産公正取引協議会加盟

株式会社CLCコーポレーション 人形町店

東京都中央区日本橋人形町1丁目16-6須賀ビル2階

TEL:03-5651-9575

FAX:03-5651-9576

E-mail: ningyou@clcnet.jp

URL: https://clcnetwork.co.jp/shop_ningyou.html



携帯サイトから物件詳細を閲覧できます!

取引態様	手数料負担の割合	貸主	0%	借主	100%
仲介	手数料配分の割合	元付	0%	客付	100%