

# FOR RENT

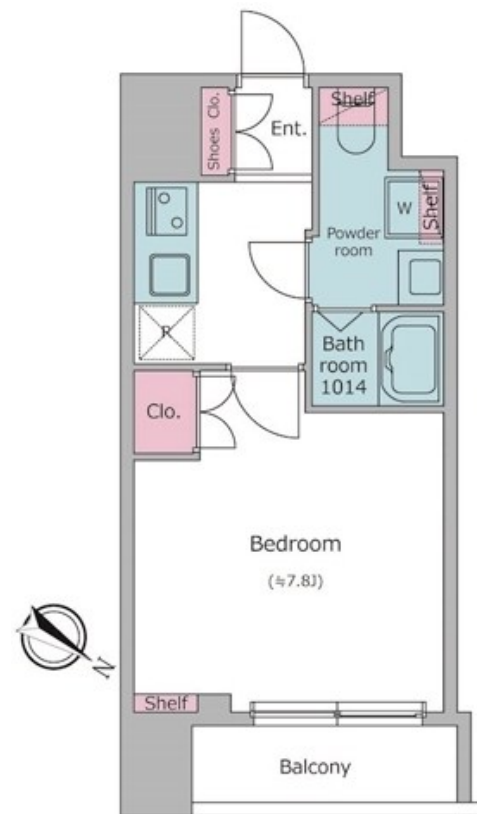
賃料	管理費等
130,000円	10,000円

2 F 以上,オートロック,玄関ホール,通風良好,駅まで平坦,外壁タイル張り,閑静な住宅街,防犯カメラ,メールボックス

【外観】



【間取り図】



図面と現況が異なる場合は現況が優先となります。

間取りの「S」はサービスルーム(納戸)です。

間取り	1K		
敷金	1ヶ月	礼金	1ヶ月
敷引 / 償却金	-	保証金	-
物件種別	マンション		
建物名・部屋番号	ラクラス日本橋浜町		
物件所在地	東京都中央区日本橋浜町 3 丁目26-9		
交通	都営新宿線 浜町駅 徒歩6分 東京メトロ半蔵門線 水天宮前駅 徒歩9分		
間取詳細	洋室(7.8畳)		
構造・規模	鉄筋コンクリート 7階建 2階		
専有面積	25.05㎡	向き	北東
築年月	2019年3月	契約期間	2年
損害保険	有 21,500円 24ヶ月	入居時期	即時
駐車場	要問い合わせ 駐輪場 バイク置き場		
設備	2口コンロ, B S, C S, T V インターホン, インターホン, エアコン, ガスキッチン, クローゼット, システ		
その他費用	[一時金] 鍵交換費用: 38,500円		
入居諸条件	事務所不可 単身可		
保証会社	必須 月額総賃料50% 年間1万円		
備考	浜町の築浅物件! 水天宮前駅までも徒歩圏内!		

情報更新日2025年12月12日

No.ng0000055434

お問合せ先



東京都知事(5)第83270号

(公社)全日本不動産協会会員, (公社)首都圏不動産公正取引協議会加盟

**株式会社CLCコーポレーション 人形町店**

東京都中央区日本橋人形町 1 丁目16-6須賀ビル2階

TEL:03-5651-9575

FAX:03-5651-9576

E-mail: ningyou@clcnet.jp

URL: https://clcnetwork.co.jp/shop\_ningyou.html



携帯サイトから物件詳細を閲覧できます!

取引態様	手数料 負担の割合	貸主	借主
仲介	手数料 配分の割合	元付	客付