

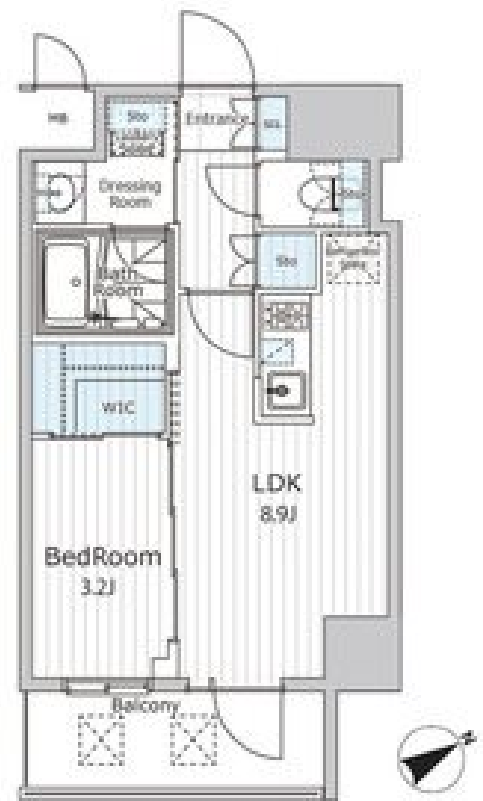
賃料	管理費等
183,000円	15,000円

2F以上,オートロック,セキュリティ有り,ダブルロック,モニタ付オートロック,防犯カメラ,メールボックス

【外観】



【間取り図】



図面と現況が異なる場合は現況が優先となります。

間取りの「S」はサービスルーム(納戸)です。

間取り	1LDK		
敷金	1ヶ月	礼金	無
敷引/償却金	-	保証金	-
物件種別	マンション		
建物名・部屋番号	ピエラコート日本橋久松町		
物件所在地	東京都中央区日本橋久松町6-2		
交通	東京メトロ日比谷線 人形町駅 徒歩5分 都営新宿線 馬喰横山駅 徒歩5分		
間取詳細	LDK(8.9畳) 洋室(3.2畳)		
構造・規模	鉄骨 11階建 8階		
専有面積	32.41㎡	向き	南東
築年月	2024年3月	契約期間	2年
損害保険	有	入居時期	即時
駐車場	駐輪場		
設備	2口コンロ,BS,CATV,CS,TVインターホン,インターホン,ウォークインクローゼット,エアコン		
その他費用	[月次費用] 口座振替手数料:110円		
入居諸条件	ペット相談 二人可 法人可		
保証会社	必須 初年度委託料:賃料等合計額の50% 2年目以降:1年毎1万円		
備考	物件の詳細、近隣類似物件のご相談などお気軽にお問合せ下さい。		

情報更新日2024年9月8日

No.ng0000055603



東京都知事(5)第83270号
 (公社)全日本不動産協会会員,(公社)首都圏不動産公正取引協議会加盟
株式会社CLCコーポレーション 人形町店
 東京都中央区日本橋人形町1丁目16-6スガビル2階
 TEL:03-5651-9575 FAX:03-5651-9576
 E-mail:ningyou@clcnet.jp
 URL:https://clcnetwork.co.jp/shop_ningyou.html



携帯サイトから物件詳細を閲覧できます!

取引態様	手数料負担の割合	貸主	借主
仲介	手数料配分の割合	元付	客付