

# FOR RENT

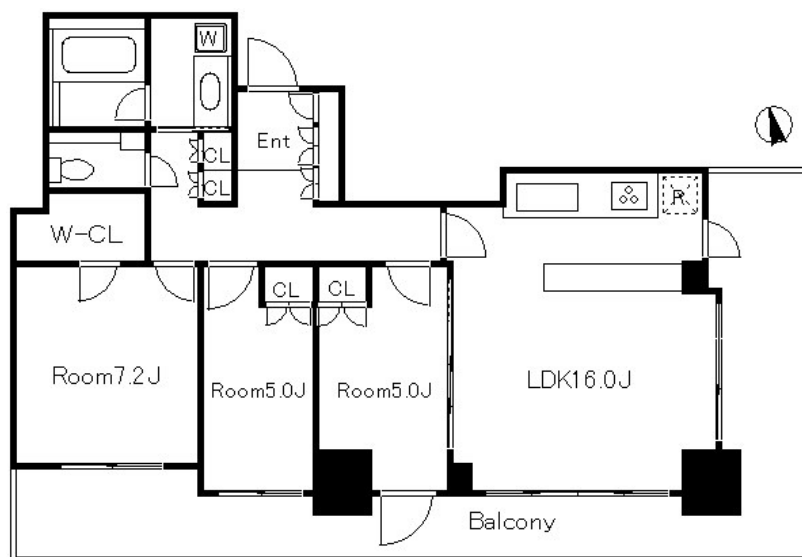
賃料	管理費等
386,000円	20,000円

2F以上,2面採光,L字型バルコニー,オートロック,ダブルロック,ディンプルキー,角住戸,玄関ホール,振り分け,通風良好,南面バルコニー,駅まで平坦,分譲タイプ,防犯カメラ,メールボックス

【外観】



【間取り図】



間取り	3LDK		
敷金	2ヶ月	礼金	無
敷引/償却金	-	保証金	-
物件種別	マンション		
建物名・部屋番号	リエトコート アルクスター		
物件所在地	東京都中央区湊3丁目8-2		
交通	東京メトロ有楽町線 新富町(東京)駅 徒歩5分 東京メトロ日比谷線 築地駅 徒歩8分		
間取詳細			
構造・規模	鉄筋コンクリート 27階建 13階		
専有面積	78.86㎡	向き	南
築年月	2007年2月	契約期間	定期借家契約 2年
損害保険	有	入居時期	即時
駐車場	要問い合わせ 駐輪場		
設備	3口以上コンロ,BS,CS,TVインターホン,インターホン,ウォークインクローゼット,エアコン,ガス		
その他費用	[一時金] 鍵交換費用:19,800円		
入居諸条件	ペット相談 楽器等の使用相談		
保証会社	必須 月額総賃料50%~100% 年間1万円		
備考	キッズルーム、ゲストルーム、ビューラウンジ、コミュニティルーム等、共用施設が充実。礼金なし。楽器相談も可能です。 短期解約違約金あり。		

図面と現況が異なる場合は現況が優先となります。

間取りの「S」はサービスルーム(納戸)です。

情報更新日2024年9月19日

No.ng0000055653

お問合せ先



東京都知事(5)第83270号

(公社)全日本不動産協会会員,(公社)首都圏不動産公正取引協議会加盟

**株式会社CLCコーポレーション 人形町店**

東京都中央区日本橋人形町1丁目16-6スガビル2階

TEL:03-5651-9575

FAX:03-5651-9576

E-mail: ningyou@clcnet.jp

URL: https://clcnetwork.co.jp/shop\_ningyou.html



携帯サイトから物件詳細を閲覧できます!

取引態様	手数料負担の割合	貸主	借主
仲介	手数料配分の割合	元付	客付