

FOR RENT

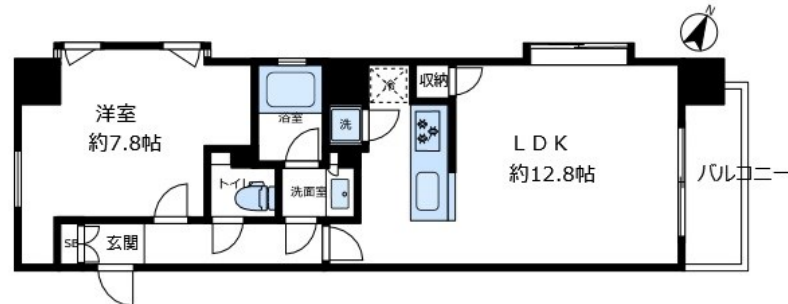
賃料	管理費等
175,000円	15,000円

2F以上,2面採光,3方角住戸,オートロック,モニタ付オートロック,角住戸,玄関ホール,振り分け,分譲タイプ,防犯カメラ,管理室,メールボックス

【外観】



【間取り図】



間取り	1LDK		
敷金	1ヶ月	礼金	1ヶ月
敷引/償却金	-	保証金	-
物件種別	マンション		
建物名・部屋番号	クリアール八重洲通		
物件所在地	東京都中央区八丁堀2丁目29-6		
交通	東京メトロ日比谷線 八丁堀(東京)駅 徒歩2分 都営浅草線 宝町(東京)駅 徒歩10分		
間取詳細			
構造・規模	鉄骨鉄筋コンクリート 10階建 3階		
専有面積	47.01㎡	向き	東
築年月	1999年1月	契約期間	2年
損害保険	有	入居時期	相談
駐車場	駐輪場		
設備	3口以上コンロ,BS,CATV,CATVインターネット,C,S,TVインターホン,インターホン,エアコ		
その他費用	[一時金] 鍵交換費用:37,400円 安心サポート:16,500円 室内消毒施工費:16,500円		
入居諸条件	二人可 法人可		
保証会社	必須 初回保証料:総賃料50% 年間保証料:1万円		
備考	室内改装中 エアコン2基新品 分譲賃貸マンション		

図面と現況が異なる場合は現況が優先となります。

間取りの「S」はサービスルーム(納戸)です。

情報更新日2024年9月21日

No.ng0000055704



東京都知事(5)第83270号
(公社)全日本不動産協会会員,(公社)首都圏不動産公正取引協議会加盟
株式会社CLCコーポレーション 人形町店
東京都中央区日本橋人形町1丁目16-6スガビル2階
TEL:03-5651-9575 FAX:03-5651-9576
E-mail: ningyou@clcnet.jp
URL: https://clcnetwork.co.jp/shop_ningyou.html



携帯サイトから物件詳細を閲覧できます!

取引態様	手数料負担の割合	貸主	借主
仲介	手数料配分の割合	元付	客付