

# FOR RENT

賃料	管理費等
226,000円	15,000円

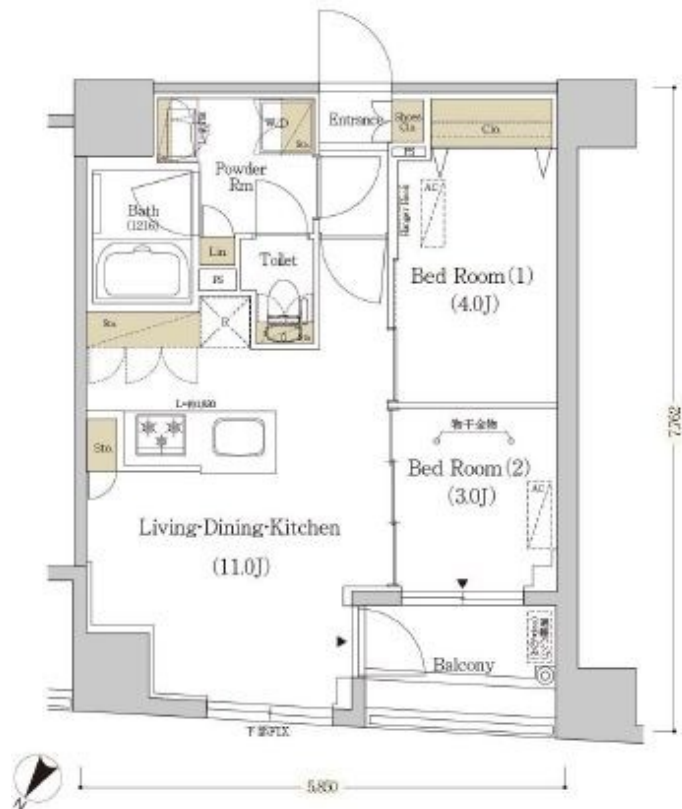
## 礼金なしで初期費用お安め

2F以上,オートロック,モニタ付オートロック,玄関ホール,振り分け,駅まで平坦,外壁タイル張り,防犯カメラ,メールボックス

【外観】



【間取り図】



図面と現況が異なる場合は現況が優先となります。

間取りの「S」はサービスルーム(納戸)です。

間取り	2LDK		
敷金	1ヶ月	礼金	無
敷引/償却金	-	保証金	-
物件種別	マンション		
建物名・部屋番号	アーパネックス日本橋水天宮		
物件所在地	東京都中央区日本橋蛸殻町1丁目18-4		
交通	東京メトロ半蔵門線 水天宮前駅 徒歩3分 東京メトロ日比谷線 人形町駅 徒歩7分		
間取詳細			
構造・規模	鉄筋コンクリート 10階建 8階		
専有面積	40.57㎡	向き	北西
築年月	2020年1月下旬	契約期間	2年
損害保険	有	入居時期	相談
駐車場	駐輪場		
設備	3口以上コンロ, B S, C S, T Vインターホン, インターネット専用線配線済み, エアコン, カウンターキッ		
その他費用	[一時金] 鍵交換費用: 22,000円 [月次費用] 口座振替手数料: 110円 [備考] 1年未満で解約時には違約金あり		
入居諸条件	事務所不可		
保証会社	必須 契約時: 月額総賃料の50% 更新時: 10,000円(1年毎)		
備考	お気軽にお問合せ下さい		

情報更新日2024年9月16日

No.ng0000055729

お問合せ先



東京都知事(5)第83270号

(公社)全日本不動産協会会員, (公社)首都圏不動産公正取引協議会加盟

### 株式会社CLCコーポレーション 人形町店

東京都中央区日本橋人形町1丁目16-6スガビル2階

TEL:03-5651-9575

FAX:03-5651-9576

E-mail: ningyou@clcnet.jp

URL: [https://clcnetwork.co.jp/shop\\_ningyou.html](https://clcnetwork.co.jp/shop_ningyou.html)



携帯サイトから物件詳細を閲覧できます!

取引態様	手数料負担の割合	貸主	借主
仲介	手数料配分の割合	元付	客付