

FOR RENT

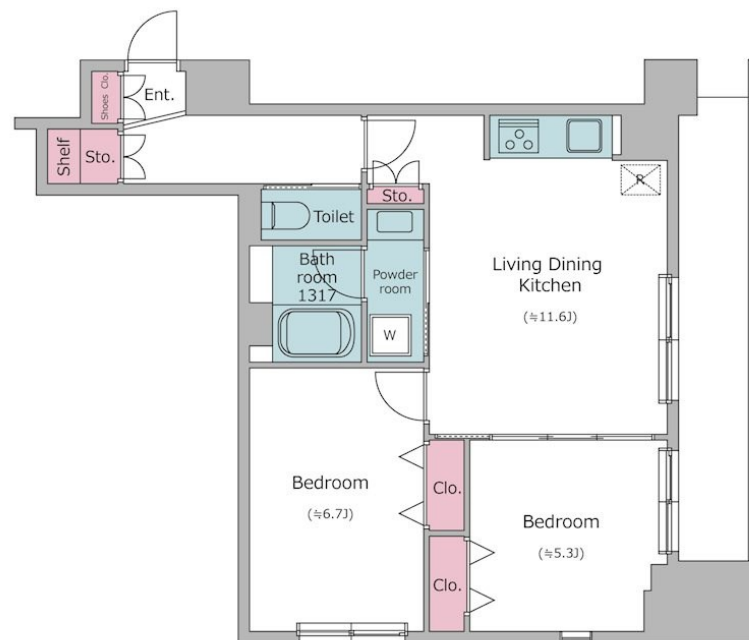
賃料	管理費等
254,000円	15,000円

2F以上,オートロック,モニタ付オートロック,玄関ホール,リノベーション,デザイナーズ,駅まで平坦,分譲タイプ,防犯カメラ,メールボックス

【外観】



【間取り図】



間取り	2LDK		
敷金	1ヶ月	礼金	無
敷引/償却金	-	保証金	-
物件種別	マンション		
建物名・部屋番号	レジディア新川		
物件所在地	東京都中央区新川2丁目24-3		
交通	京葉線 八丁堀(東京)駅 徒歩5分 東京メトロ東西線 茅場町駅 徒歩8分		
間取詳細			
構造・規模	鉄筋コンクリート 7階建 5階		
専有面積	54.34㎡	向き	北西
築年月	2003年2月	契約期間	2年
損害保険	有	入居時期	即時
駐車場	駐輪場		
設備	2口コンロ, B S, C S, T Vインターホン, インターホン, エアコン, ガスキッチン, ガスコンロ設置済, ク		
その他費用	[一時金] 鍵交換費用: 19,800円 入居者会員サービス会費: 11,000円 [月次費用] インターネット利用料: 1,650円		
入居諸条件	二人可 法人可		
保証会社	必須 初回保証料40%・月額手数料1,000円・年間保証料10,000円		
備考	八丁堀駅徒歩5分の駅近物件。 2024年8月室内リノベーション施工予定		

図面と現況が異なる場合は現況が優先となります。

間取りの「S」はサービスルーム(納戸)です。

情報更新日2024年9月8日

No.ng0000055769

お問合せ先



東京都知事(5)第83270号

(公社)全日本不動産協会会員, (公社)首都圏不動産公正取引協議会加盟

株式会社CLCコーポレーション 人形町店

東京都中央区日本橋人形町1丁目16-6スガビル2階

TEL:03-5651-9575

FAX:03-5651-9576

E-mail: ningyou@clcnet.jp

URL: https://clcnetwork.co.jp/shop_ningyou.html



携帯サイトから物件詳細を閲覧できます!

取引態様	手数料負担の割合	貸主	借主
仲介	手数料配分の割合	元付	客付