

# FOR RENT

賃料	管理費等
210,000円	12,000円

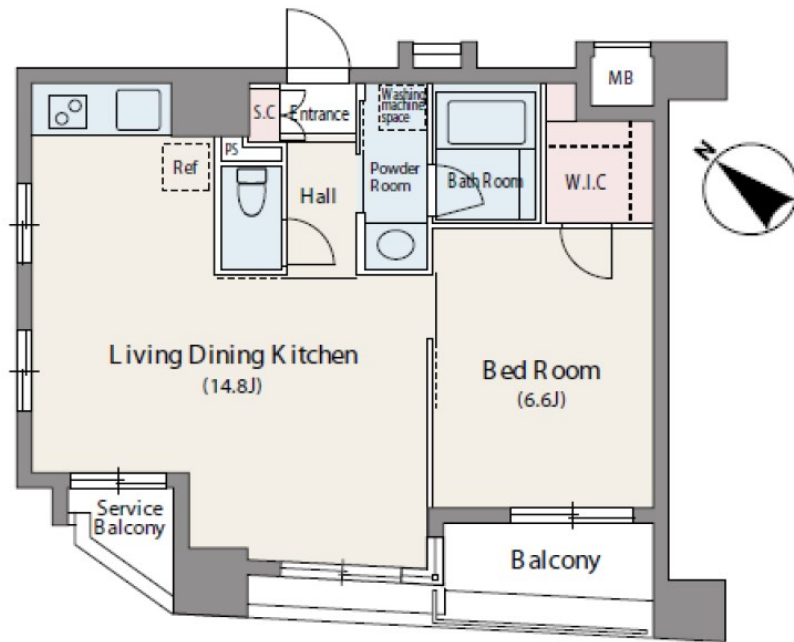
## 室内画像は同建物同仕様です

2F以上, 2面採光, オートロック, 角住戸, 玄関ホール, 通風良好, 駅まで平坦, 外壁タイル張り, 閑静な住宅街, 分譲タイプ, 防犯カメラ, メールボックス

【外観】



【間取り図】



間取り	1LDK		
敷金	1ヶ月	礼金	無
敷引/償却金	-	保証金	-
物件種別	マンション		
建物名・部屋番号	人形町デュープレックスR's (人形町デュープレックスR'ズ)		
物件所在地	東京都中央区日本橋堀留町2丁目7-1		
交通	都営浅草線 人形町駅 徒歩4分 東京メトロ日比谷線 小伝馬町駅 徒歩4分		
間取詳細			
構造・規模	鉄骨鉄筋コンクリート 14階建 4階		
専有面積	49.25㎡	向き	南西
築年月	2006年7月	契約期間	2年
損害保険		入居時期	即時
駐車場	要問い合わせ 駐輪場		
設備	24時間換気システム, 2口コンロ, CATV, TVインターホン, インターホン, ウォークインクローゼット		
その他費用	[一時金] 鍵交換費: 30,800円 [備考] 保証会社利用時、敷金1ヵ月。		
入居諸条件	ペット相談		
保証会社	可 月額総賃料50%~		
備考	物件の詳細、近隣類似物件のご相談などお気軽にお問合せ下さい。		

図面と現況が異なる場合は現況が優先となります。

間取りの「S」はサービスルーム(納戸)です。

情報更新日2024年9月15日

No.ng0000055795



東京都知事(5)第83270号  
(公社)全日本不動産協会会員, (公社)首都圏不動産公正取引協議会加盟  
**株式会社CLCコーポレーション 人形町店**  
東京都中央区日本橋人形町1丁目16-6スガビル2階  
TEL:03-5651-9575 FAX:03-5651-9576  
E-mail: ningyou@clcnet.jp  
URL: https://clcnetwork.co.jp/shop\_ningyou.html



携帯サイトから物件詳細を閲覧できます!

取引態様	手数料負担の割合	貸主	借主
仲介	手数料配分の割合	元付	客付