

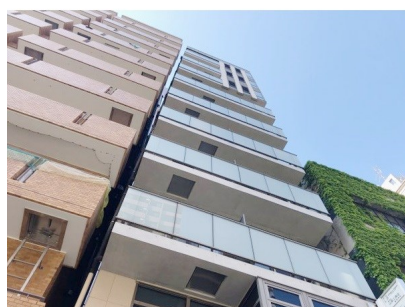
# FOR RENT

賃料	管理費等
176,000円	11,000円

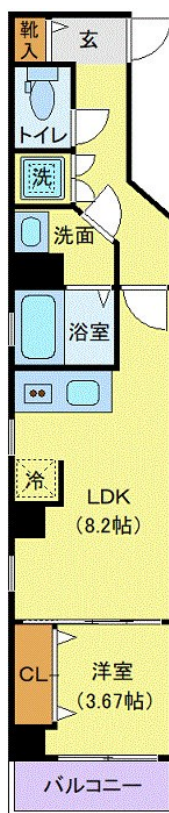
## 脱衣場、洗面台独立

1フロア2住戸, 2F以上, オートロック, 角住戸, 玄関ホール, 外壁タイル張り, メールボックス

【外観】



【間取り図】



図面と現況が異なる場合は現況が優先となります。

間取りの「S」はサービスルーム(納戸)です。

間取り	1LDK		
敷金	無	礼金	1ヶ月
敷引/償却金	-	保証金	-
物件種別	マンション		
建物名・部屋番号	ゼファーズ日本橋浜町		
物件所在地	東京都中央区日本橋浜町2丁目54-5		
交通	都営新宿線 浜町駅 徒歩5分 東京メトロ半蔵門線 水天宮前駅 徒歩9分		
間取詳細			
構造・規模	鉄骨 10階建 5階		
専有面積	33.92㎡	向き	南
築年月	2012年7月	契約期間	定期借家契約 2年
損害保険	有	入居時期	2024年12月下旬
駐車場			
設備	2口コンロ, IHクッキングヒーター, TVインターホン, エアコン, クローゼット, シャワー, シューズボックス		
その他費用	[一時金] 鍵交換費用: 33,000円 室内清掃費: 55,000円 退去時精算手数料: 5,500円 事務手数料: 22,000円 [月次費用] 口座振替手数料: 330円 リブクラブ費用: 2,200円 SBI少額短期保険: 800円		
入居諸条件			
保証会社	必須 初回保証料: 総賃料の100% 更新時: 20,000円/年毎		
備考	家具家電付マンション 短期解約違約金: 賃料1ヶ月分(1年未満)		

情報更新日2024年11月18日

No.ng0000055805

お問合せ先



東京都知事(5)第83270号

(公社)全日本不動産協会会員, (公社)首都圏不動産公正取引協議会加盟

### 株式会社CLCコーポレーション 人形町店

東京都中央区日本橋人形町1丁目16-6スガビル2階

TEL:03-5651-9575

FAX:03-5651-9576

E-mail: ningyou@clcnet.jp

URL: [https://clcnetwork.co.jp/shop\\_ningyou.html](https://clcnetwork.co.jp/shop_ningyou.html)



携帯サイトから物件詳細を閲覧できます!

取引態様	手数料負担の割合	貸主	借主
仲介	手数料配分の割合	元付	客付