

FOR RENT

賃料	管理費等
307,000円	15,000円

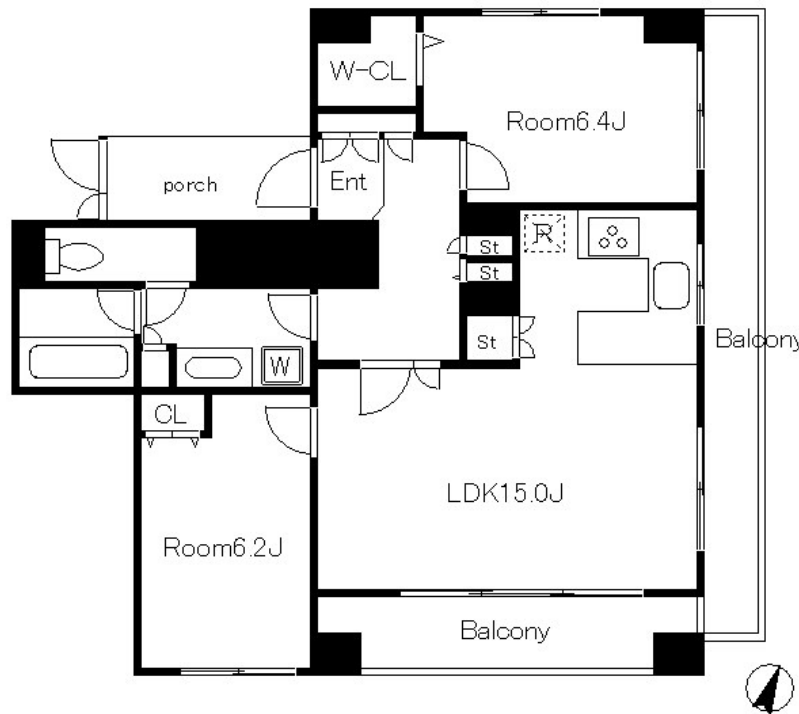
2面バルコニー。室内画像は同建物参考です。

2F以上, 2面採光, 3面採光, オートロック, ディンプルキー, モニタ付オートロック, 角住戸, 玄関ホール, 振り分け, 通風良好, 駅まで平坦, 外壁タイル張り, 閑静な住宅街, 分譲タイプ, 防犯カメラ, メールボックス

【外観】



【間取り図】



間取り	2LDK		
敷金	1ヶ月	礼金	1ヶ月
敷引/償却金	-	保証金	無
物件種別	マンション		
建物名・部屋番号	レジディア新川		
物件所在地	東京都中央区新川 2丁目17-10		
交通	東京メトロ日比谷線 八丁堀(東京)駅 徒歩3分 東京メトロ東西線 茅場町駅 徒歩8分		
間取詳細			
構造・規模	鉄骨鉄筋コンクリート 14階建 13階		
専有面積	66.32㎡	向き	南東
築年月	2003年3月	契約期間	2年
損害保険	有	入居時期	即時
駐車場	駐輪場		
設備	3口以上コンロ, B S, C S, L字型キッチン, TVインターホン, インターホン, ウォークインクローゼット		
その他費用	[一時金] 鍵交換費用: 19,800円 入居者会員サービス費: 11,000円		
入居諸条件	二人可 法人可		
保証会社	必須 初回保証料40%・月額手数料1,000円・年間保証料10,000円		
備考	2面バルコニー。室内画像は同建物参考です。		

図面と現況が異なる場合は現況が優先となります。

間取りの「S」はサービスルーム(納戸)です。

情報更新日2024年9月8日

No.ng0000055843



東京都知事(5)第83270号
(公社)全日本不動産協会会員, (公社)首都圏不動産公正取引協議会加盟
株式会社CLCコーポレーション 人形町店
東京都中央区日本橋人形町1丁目16-6スガビル2階
TEL:03-5651-9575 FAX:03-5651-9576
E-mail: ningyou@clcnet.jp
URL: https://clcnetwork.co.jp/shop_ningyou.html



携帯サイトから物件詳細を閲覧できます!

取引態様	手数料負担の割合	貸主	借主
仲介	手数料配分の割合	元付	客付