

FOR RENT

賃料	管理費等
232,000円	15,000円

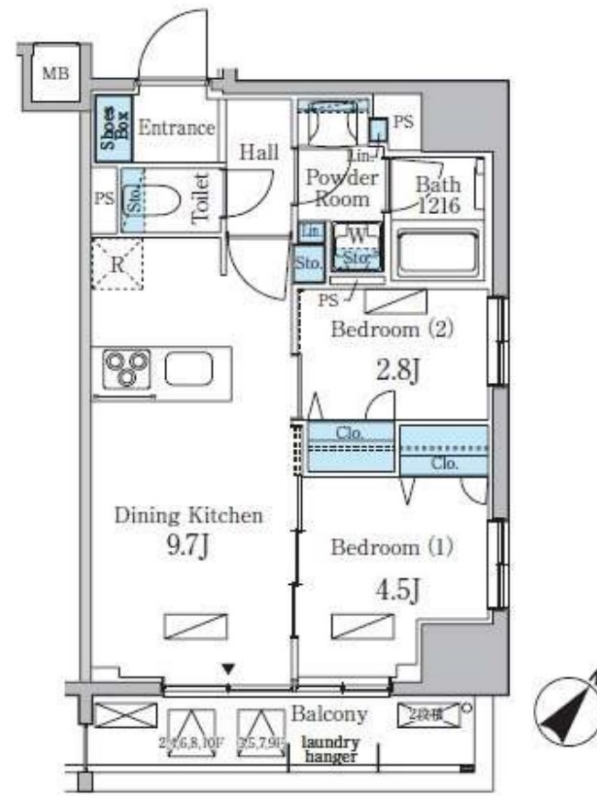
角部屋で採光・通風良好 カウンターキッチン

2F以上,2面採光,オートロック,モニタ付オートロック,角住戸,振り分け,通風良好,駅まで平坦,外壁タイル張り,防犯カメラ,メールボックス

【外観】



【間取り図】



図面と現況が異なる場合は現況が優先となります。

間取りの「S」はサービスルーム(納戸)です。

間取り	2DK		
敷金	1ヶ月	礼金	無
敷引/償却金	-	保証金	-
物件種別	マンション		
建物名・部屋番号	リビオメゾン日本橋浜町公園		
物件所在地	東京都中央区日本橋浜町2丁目60-9		
交通	都営新宿線 浜町駅 徒歩1分 都営浅草線 東日本橋駅 徒歩6分		
間取詳細	DK(9.7畳) 洋室(4.5畳) 洋室(2.8畳)		
構造・規模	鉄筋コンクリート 10階建 9階		
専有面積	41.55㎡	向き	南東
築年月	2023年1月	契約期間	2年
損害保険	有	入居時期	2024年10月下旬
駐車場	駐輪場 バイク置き場		
設備	3口以上コンロ, B S, C S, T Vインターホン, インターホン, エアコン, カウンターキッチン, ガスキッチ		
その他費用	[一時金] 鍵交換費用: 22,000円 [月次費用] 口座振替手数料: 110円		
入居諸条件	ペット可 法人可		
保証会社	必須 契約時: 月額総賃料の50% 更新時: 10,000円(1年毎)		
備考	物件の詳細、近隣類似物件のご相談などお気軽にお問合せ下さい。		

情報更新日2024年9月8日

No.ng0000056077

お問合せ先



東京都知事(5)第83270号

(公社)全日本不動産協会会員, (公社)首都圏不動産公正取引協議会加盟

株式会社CLCコーポレーション 人形町店

東京都中央区日本橋人形町1丁目16-6スガビル2階

TEL:03-5651-9575

FAX:03-5651-9576

E-mail: ningyou@clcnet.jp

URL: https://clcnetwork.co.jp/shop_ningyou.html



携帯サイトから物件詳細を閲覧できます!

取引態様	手数料負担の割合	貸主	借主
仲介	手数料配分の割合	元付	客付