

# FOR RENT

賃料	管理費等
185,000円	15,000円

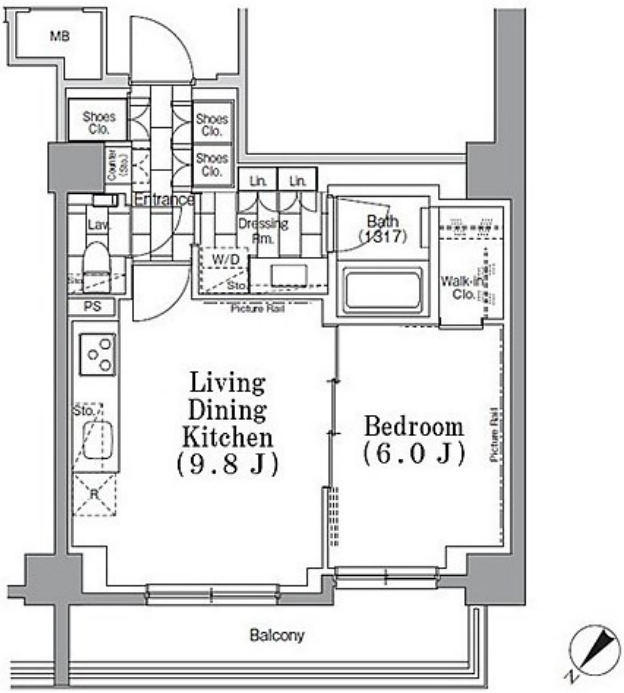
## ウォークインクローゼット 充実設備の築浅1LDK

2F以上,オートロック,モニタ付オートロック,角住戸,玄関ホール,駅まで平坦,外壁タイル張り,防犯カメラ,メールボックス

【外観】



【間取り図】



図面と現況が異なる場合は現況が優先となります。

間取りの「S」はサービスルーム(納戸)です。

間取り	1LDK		
敷金	1ヶ月	礼金	1ヶ月
敷引/償却金	-	保証金	-
物件種別	マンション		
建物名・部屋番号	ONE ROOF FLAT TSUKISHIMA		
物件所在地	東京都中央区月島4丁目8-15		
交通	東京メトロ有楽町線 月島駅 徒歩4分 都営大江戸線 勝どき駅 徒歩8分		
間取詳細			
構造・規模	鉄筋コンクリート 8階建 2階		
専有面積	41.58㎡	向き	北西
築年月	2015年3月	契約期間	2年
損害保険	有	入居時期	即時
駐車場	駐輪場		
設備	2口コンロ,BS,CATV,CS,TVインターホン,インターネット専用線配線済み,インターホン,エア		
その他費用	[一時金] 鍵交換費用:22,000円		
入居諸条件	ペット相談 事務所相談 楽器等の使用相談 単身可		
保証会社	必須 契約時:月額総賃料の40% 更新時:8,000円(1年毎)		
備考			

情報更新日2024年11月14日

No.ng000056102



東京都知事(5)第83270号  
(公社)全日本不動産協会会員,(公社)首都圏不動産公正取引協議会加盟  
**株式会社CLCコーポレーション 人形町店**  
東京都中央区日本橋人形町1丁目16-6須賀ビル2階  
TEL:03-5651-9575 FAX:03-5651-9576  
E-mail:ningyou@clcnet.jp  
URL:https://clcnetwork.co.jp/shop\_ningyou.html



携帯サイトから物件詳細を閲覧できます!

取引態様	手数料負担の割合	貸主	借主
仲介	手数料配分の割合	元付	客付