

FOR RENT

賃料	管理費等
200,000円	10,000円

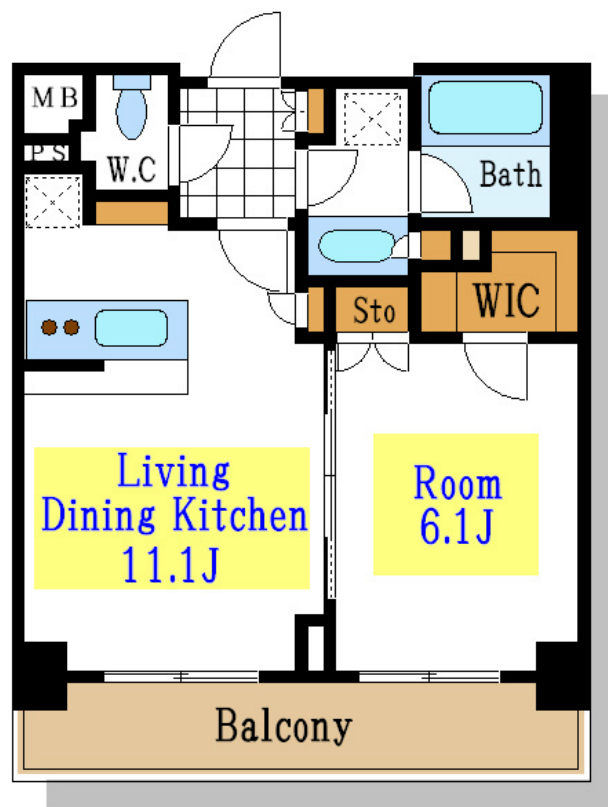
室内写真は同物件別号室参考写真になります

24時間緊急通報システム, 2F以上, オートロック, 駅まで平坦, 外壁タイル張り, 防犯カメラ, メールボックス

【外観】



【間取り図】



図面と現況が異なる場合は現況が優先となります。

間取りの「S」はサービスルーム(納戸)です。

間取り	1LDK		
敷金	1ヶ月	礼金	1ヶ月
敷引/償却金	-	保証金	-
物件種別	マンション		
建物名・部屋番号	パークハビオ人形町		
物件所在地	東京都中央区日本橋堀留町2丁目6-2		
交通	東京メトロ日比谷線 人形町駅 徒歩4分 都営新宿線 馬喰横山駅 徒歩5分		
間取詳細			
構造・規模	鉄筋コンクリート 12階建 3階		
専有面積	40㎡	向き	南西
築年月	2011年2月	契約期間	2年
損害保険		入居時期	2024年10月下旬
駐車場			
設備	24時間換気システム, 2口コンロ, B S, C A T V, T Vインターホン, インターホン, ウォークインクロー		
その他費用	[一時金] 鍵交換費用: 22,000円		
入居諸条件	ペット相談 楽器等の使用相談		
保証会社	必須 契約時: 月額総賃料の30% 更新時: 10,000円(1年毎)		
備考			

情報更新日2024年9月16日

No.ng0000056188

お問合せ先



東京都知事(5)第83270号

(公社)全日本不動産協会会員, (公社)首都圏不動産公正取引協議会加盟

株式会社CLCコーポレーション 人形町店

東京都中央区日本橋人形町1丁目16-6スガビル2階

TEL:03-5651-9575

FAX:03-5651-9576

E-mail: ningyou@clcnet.jp

URL: https://clcnetwork.co.jp/shop_ningyou.html



携帯サイトから物件詳細を閲覧できます!

取引態様	手数料負担の割合	貸主	借主
仲介	手数料配分の割合	元付	客付