

FOR RENT

賃料	管理費等
195,000円	10,000円

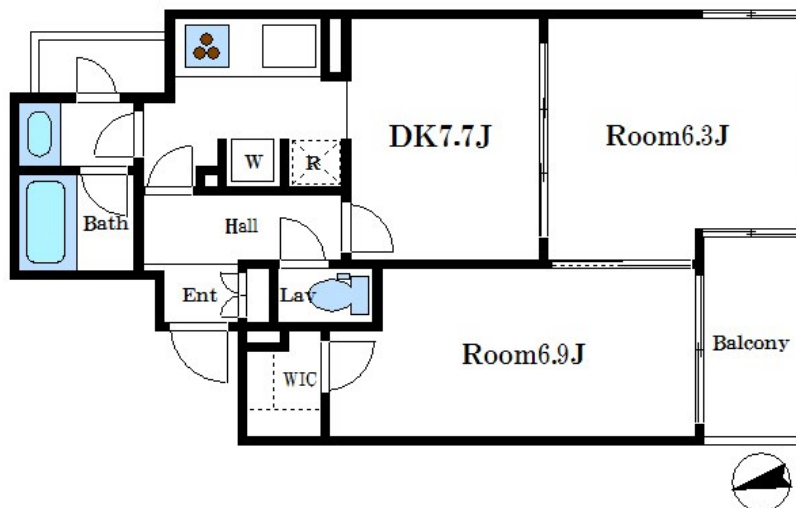
掲載写真は、同物件同仕様写真になります

2F以上,オートロック,玄関ホール,駅まで平坦,外壁タイル張り,防犯カメラ,メールボックス

【外観】



【間取り図】



間取り	2DK		
敷金	1ヶ月	礼金	1ヶ月
敷引/償却金	-	保証金	-
物件種別	マンション		
建物名・部屋番号	MMガーデン		
物件所在地	東京都中央区新富2丁目10-7		
交通	東京メトロ有楽町線 新富町(東京)駅 徒歩2分 東京メトロ日比谷線 築地駅 徒歩5分		
間取詳細			
構造・規模	鉄筋コンクリート 10階建 6階		
専有面積	47.39㎡	向き	南西
築年月	2007年4月	契約期間	2年
損害保険	有	入居時期	2024年11月下旬予定
駐車場	駐輪場		
設備	3口以上コンロ,BS,CATV,CS,IHクッキングヒーター,TVインターホン,インターホン,ウォー		
その他費用	[一時金] 鍵交換費用:22,000円 [月次費用] 口座振替事務手数料:110円		
入居諸条件	楽器等の使用相談		
保証会社	必須 契約時:月額総賃料の50% 更新時:9,600円(1年毎)		
備考	設備充実。ウォークインクローゼットで収納豊富。掲載写真は、同物件同仕様写真になります		

図面と現況が異なる場合は現況が優先となります。

間取りの「S」はサービスルーム(納戸)です。

情報更新日2024年11月16日

No.ng0000056208

お問合せ先



東京都知事(5)第83270号

(公社)全日本不動産協会会員,(公社)首都圏不動産公正取引協議会加盟

株式会社CLCコーポレーション 人形町店

東京都中央区日本橋人形町1丁目16-6須賀ビル2階

TEL:03-5651-9575

FAX:03-5651-9576

E-mail:ningyou@clcnet.jp

URL:https://clcnetwork.co.jp/shop_ningyou.html



携帯サイトから物件詳細を閲覧できます!

取引態様	手数料負担の割合	貸主	借主
仲介	手数料配分の割合	元付	客付