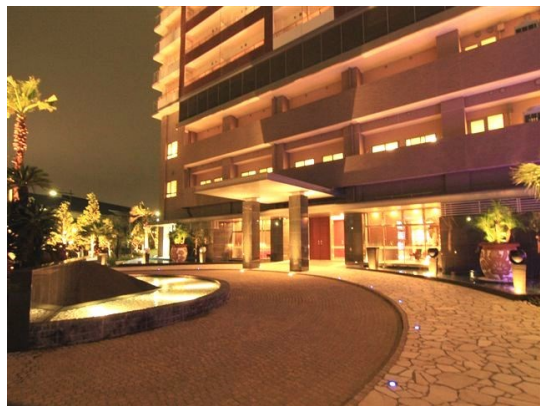


FOR RENT

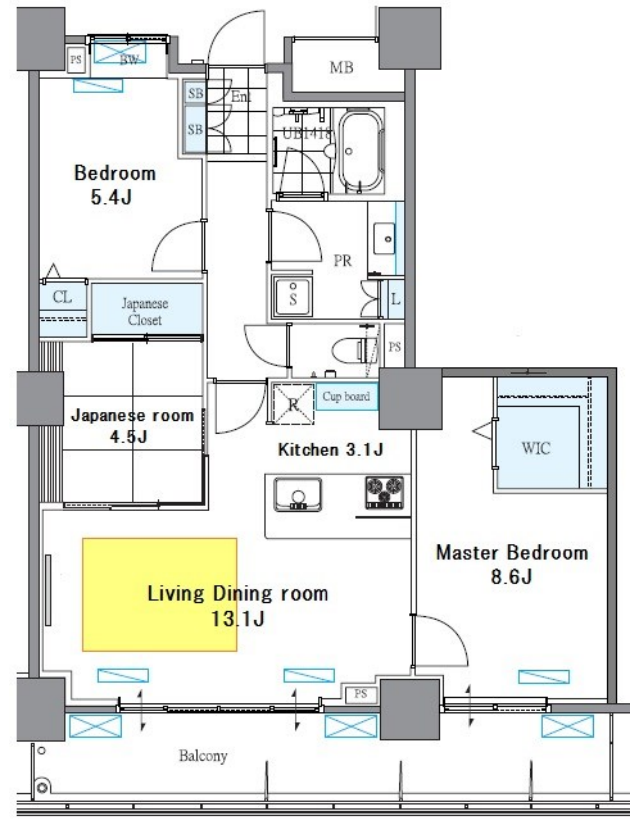
賃料	管理費等
298,000円	20,000円

24時間緊急通報システム, 2F以上, オートロック, カードキー, モニタ付オートロック, 花火大会鑑賞, 高層階, 前面棟無, 眺望良好, 陽当たり良好, 24時間有人管理, タワー型マンション, デザイナーズ, バリアフ

【外観】



【間取り図】



図面と現況が異なる場合は現況が優先となります。

間取りの「S」はサービスルーム(納戸)です。

間取り	3LDK		
敷金	1ヶ月	礼金	1ヶ月
敷引/償却金	-	保証金	無
物件種別	マンション		
建物名・部屋番号	ロイヤルパークスタワー南千住		
物件所在地	東京都荒川区南千住4丁目7-3		
交通	常磐線 南千住駅 徒歩5分		
間取詳細	洋室(8.6畳) 洋室(5.4畳) 和室(4.5畳) LDK(16.2畳)		
構造・規模	鉄筋コンクリート 39階建 30階		
専有面積	80.05㎡	向き	南
築年月	2008年5月30日	契約期間	定期借家契約 3年
損害保険	有	入居時期	相談
駐車場	有(敷地内) 25300円/月 ~ 駐輪場 バイク置き場		
設備	24時間換気システム, 3口以上コンロ, B S, C S, TVインターホン, ウォークインクローゼット, エアコ		
その他費用	[一時金] カードキー発行料: 22,000円 インターネット利用料: 2,750円		
入居諸条件	ペット可 楽器等の使用可 性別不問 二人可		
保証会社	必須 初回保証料、総賃料50%(更新時1万円/毎年)		
備考	ホテルライクなハイグレードタワーマンション		

情報更新日2024年9月15日

No.ng0000056250



東京都知事(5)第83270号
 (公社)全日本不動産協会会員, (公社)首都圏不動産公正取引協議会加盟
株式会社CLCコーポレーション 人形町店
 東京都中央区日本橋人形町1丁目16-6スカビル2階
 TEL:03-5651-9575 FAX:03-5651-9576
 E-mail: ningyou@clcnet.jp
 URL: https://clcnetwork.co.jp/shop_ningyou.html



携帯サイトから物件詳細を閲覧できます!

取引態様	手数料負担の割合	貸主	借主
仲介	手数料配分の割合	元付	客付