

FOR RENT

賃料	管理費等
175,000円	10,000円

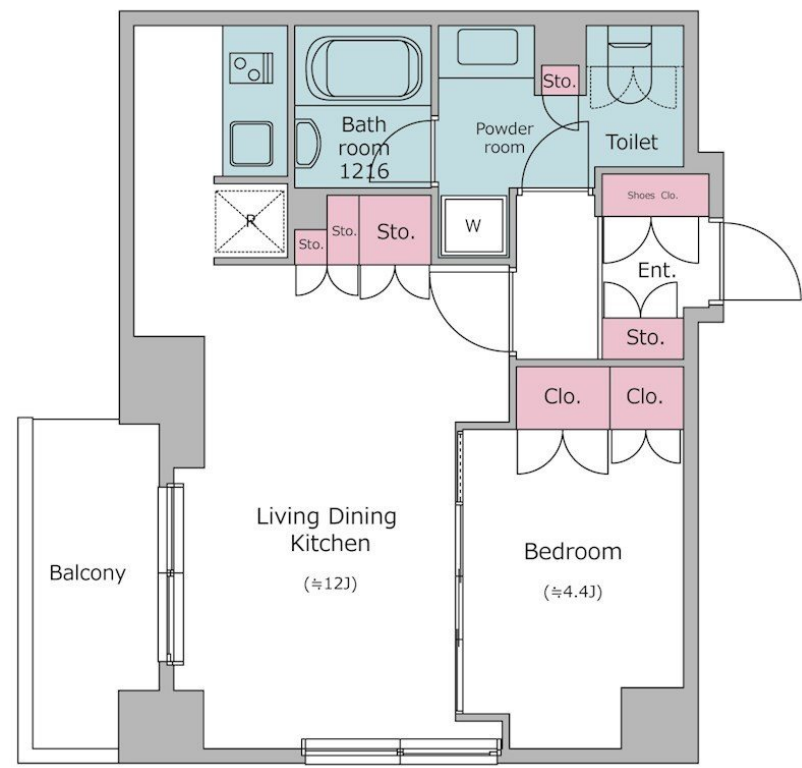
人気の湾岸エリア

2F以上,2面採光,オートロック,モニタ付オートロック,角住戸,玄関ホール,通風良好,駅まで平坦,外壁タイル張り,防犯カメラ,メールボックス

【外観】



【間取り図】



間取り	1LDK		
敷金	1ヶ月	礼金	1ヶ月
敷引/償却金	-	保証金	-
物件種別	マンション		
建物名・部屋番号	レジディア月島		
物件所在地	東京都中央区月島3丁目9-2		
交通	東京メトロ有楽町線 月島駅 徒歩5分 都営大江戸線 勝どき駅 徒歩8分		
間取詳細			
構造・規模	鉄骨鉄筋コンクリート 12階建 9階		
専有面積	39.58㎡	向き	西
築年月	2008年2月	契約期間	2年
損害保険	有	入居時期	2024年10月中旬予定
駐車場	駐輪場		
設備	2口コンロ,BS,CS,TVインターホン,インターホン,エアコン,ガスキッチン,ガスコンロ設置済,ク		
その他費用	[一時金] 鍵交換費用:19,800円 入居者限定会員サービス加入料:11,000円		
入居諸条件	ペット不可 事務所不可 楽器等の使用不可 法人可		
保証会社	必須 初回保証料40%・月額手数料1,000円・年間保証料10,000円		
備考	物件の詳細、近隣類似物件のご相談などお気軽にお問合せ下さい。		

図面と現況が異なる場合は現況が優先となります。

間取りの「S」はサービスルーム(納戸)です。

情報更新日2024年9月21日

No.ng0000056251



東京都知事(5)第83270号
(公社)全日本不動産協会会員,(公社)首都圏不動産公正取引協議会加盟
株式会社CLCコーポレーション 人形町店
東京都中央区日本橋人形町1丁目16-6スガビル2階
TEL:03-5651-9575 FAX:03-5651-9576
E-mail: ningyou@clcnet.jp
URL: https://clcnetwork.co.jp/shop_ningyou.html



携帯サイトから物件詳細を閲覧できます!

取引態様	手数料負担の割合	貸主	借主
仲介	手数料配分の割合	元付	客付