

FOR RENT

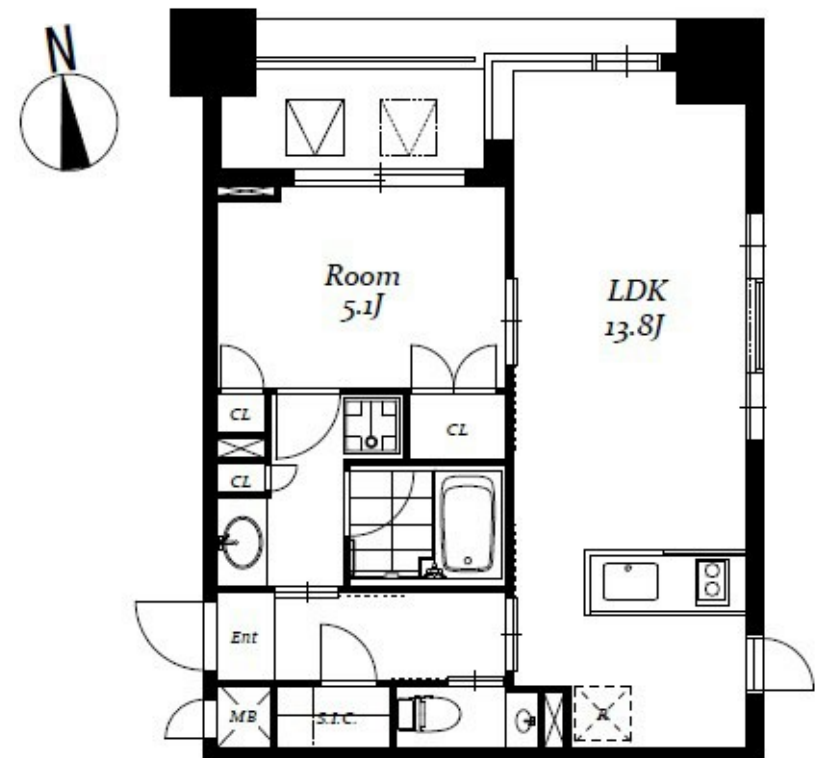
賃料	管理費等
203,000円	15,000円

2 F以上,オートロック,ダブルロック,玄関ホール,駅まで平坦,外壁タイル張り,閑静な住宅街,防犯カメラ,メールボックス

【外観】



【間取り図】



間取り	1LDK		
敷金	1ヶ月	礼金	1ヶ月
敷引/償却金	-	保証金	-
物件種別	マンション		
建物名・部屋番号	レジディア日本橋馬喰町		
物件所在地	東京都中央区日本橋馬喰町2丁目4-11		
交通	都営浅草線 浅草橋駅 徒歩3分 総武線快速 馬喰町駅 徒歩4分		
間取詳細	洋室(5.1畳) LDK(13.8畳)		
構造・規模	鉄筋コンクリート 12階建 6階		
専有面積	46.32㎡	向き	北
築年月	2008年3月	契約期間	2年
損害保険	有	入居時期	2024年9月下旬予定
駐車場	駐輪場		
設備	2口コンロ, B S, C S, T Vインターホン, インターホン, エアコン, オートバス, カウンターキッチン, ガ		
その他費用	[一時金] 鍵交換費用: 19,800円 入居者限定サービス: 11,000円 [月次費用] インターネット使用料: 1,650円		
入居諸条件	ペット可 事務所不可 楽器等の使用不可 法人可		
保証会社	必須 初回保証料40%・月額手数料1,000円・年間保証料10,000円		
備考	徒歩5分圏内で2駅2路線利用可能。		

図面と現況が異なる場合は現況が優先となります。

間取りの「S」はサービスルーム(納戸)です。

情報更新日2024年9月8日

No.ng0000056257



東京都知事(5)第83270号
(公社)全日本不動産協会会員, (公社)首都圏不動産公正取引協議会加盟
株式会社CLCコーポレーション 人形町店
東京都中央区日本橋人形町1丁目16-6スガビル2階
TEL:03-5651-9575 FAX:03-5651-9576
E-mail: ningyou@clcnet.jp
URL: https://clcnetwork.co.jp/shop_ningyou.html



携帯サイトから物件詳細を閲覧できます!

取引態様	手数料負担の割合	貸主	借主
仲介	手数料配分の割合	元付	客付