

FOR RENT

賃料	管理費等
209,000円	16,000円

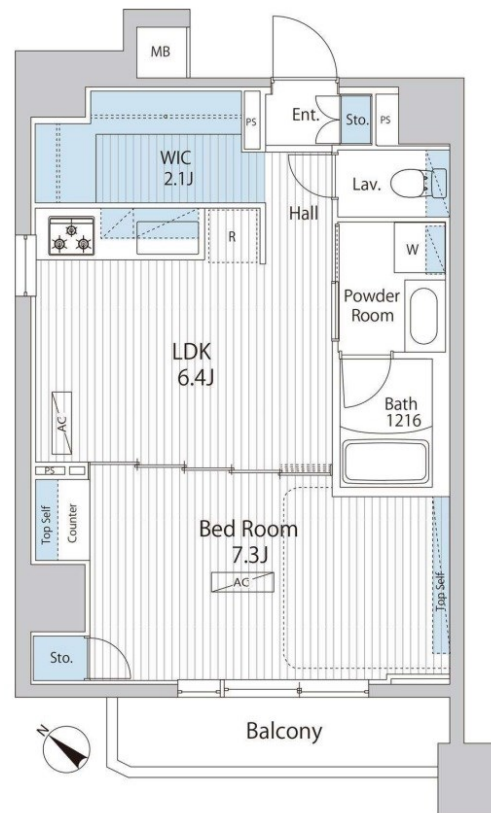
インターネット利用無料

2F以上,オートロック,モニタ付オートロック,角住戸,通風良好,リノベーション,外壁タイル張り,メールボックス

【外観】



【間取り図】



図面と現況が異なる場合は現況が優先となります。

間取りの「S」はサービスルーム(納戸)です。

間取り	1LDK		
敷金	1ヶ月	礼金	無
敷引/償却金	-	保証金	-
物件種別	マンション		
建物名・部屋番号	PATH日本橋人形町		
物件所在地	東京都中央区日本橋堀留町1丁目7-2		
交通	東京メトロ日比谷線 人形町駅 徒歩3分 東京メトロ半蔵門線 水天宮前駅 徒歩9分		
間取詳細			
構造・規模	鉄筋コンクリート 11階建 6階		
専有面積	42.06㎡	向き	南西
築年月	2002年10月	契約期間	2年
損害保険	有	入居時期	相談
駐車場			
設備	3口以上コンロ,BS,CATV,CS,TVインターホン,インターホン,ウォークインクローゼット,エア		
その他費用	[月次費用] 口座振替手数料:110円		
入居諸条件			
保証会社	必須 契約時:月額総賃料の50%		
備考	お気軽にお問い合わせ下さい		

情報更新日2024年9月16日

No.ng0000056269

お問合せ先



東京都知事(5)第83270号
(公社)全日本不動産協会会員,(公社)首都圏不動産公正取引協議会加盟

株式会社CLCコーポレーション 人形町店

東京都中央区日本橋人形町1丁目16-6スガビル2階
TEL:03-5651-9575 FAX:03-5651-9576
E-mail: ningyou@clcnet.jp
URL: https://clcnetwork.co.jp/shop_ningyou.html



携帯サイトから物件詳細を閲覧できます!

取引態様	手数料負担の割合	貸主	借主
仲介	手数料配分の割合	元付	客付