

FOR RENT

賃料	管理費等
247,000円	10,000円

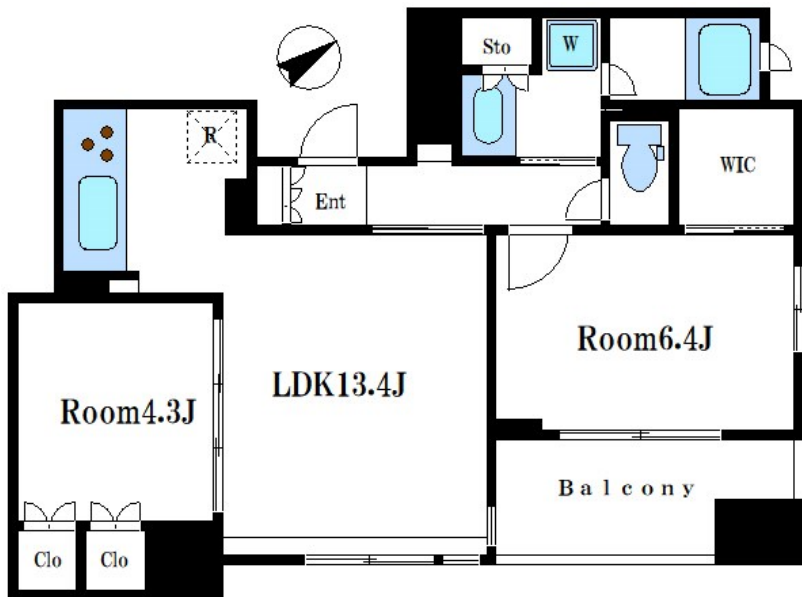
南東向きで日当たり良好 使いやすい振分タイプ

2F以上,2面採光,オートロック,ディンプルキー,モニタ付オートロック,玄関ホール,デザイナーズ,駅まで平坦,外壁タイル張り,防犯カメラ,メールボックス

【外観】



【間取り図】



間取り	2LDK		
敷金	1ヶ月	礼金	無
敷引/償却金	-	保証金	-
物件種別	マンション		
建物名・部屋番号	コンフォリア日本橋人形町		
物件所在地	東京都中央区日本橋人形町3丁目5-10		
交通	東京メトロ日比谷線 人形町駅 徒歩2分 東京メトロ半蔵門線 水天宮前駅 徒歩6分		
間取詳細	洋室(6.4畳) 洋室(4.3畳) LDK(13.4畳)		
構造・規模	鉄筋コンクリート 10階建 6階		
専有面積	57.28㎡	向き	南東
築年月	2008年2月	契約期間	2年
損害保険	有	入居時期	即時
駐車場	駐輪場 バイク置き場		
設備	3口以上コンロ,BS,CATV,CS,TVインターホン,インターホン,ウォークインクローゼット,エア		
その他費用	[一時金] 鍵交換費用: 33,000円		
入居諸条件			
保証会社	必須 初回保証料として月額総賃料の50% 月次保証料: 1%		
備考	保証会社利用必須(法人相談、敷金積み増し有)		

図面と現況が異なる場合は現況が優先となります。

間取りの「S」はサービスルーム(納戸)です。

情報更新日2024年9月9日

No.ng0000056315



東京都知事(5)第83270号
(公社)全日本不動産協会会員,(公社)首都圏不動産公正取引協議会加盟
株式会社CLCコーポレーション 人形町店
東京都中央区日本橋人形町1丁目16-6スガビル2階
TEL:03-5651-9575 FAX:03-5651-9576
E-mail: ningyou@clcnet.jp
URL: https://clcnetwork.co.jp/shop_ningyou.html



携帯サイトから物件詳細を閲覧できます!

取引態様	手数料負担の割合	貸主	借主
仲介	手数料配分の割合	元付	客付