

FOR RENT

賃料	管理費等
170,000円	17,000円

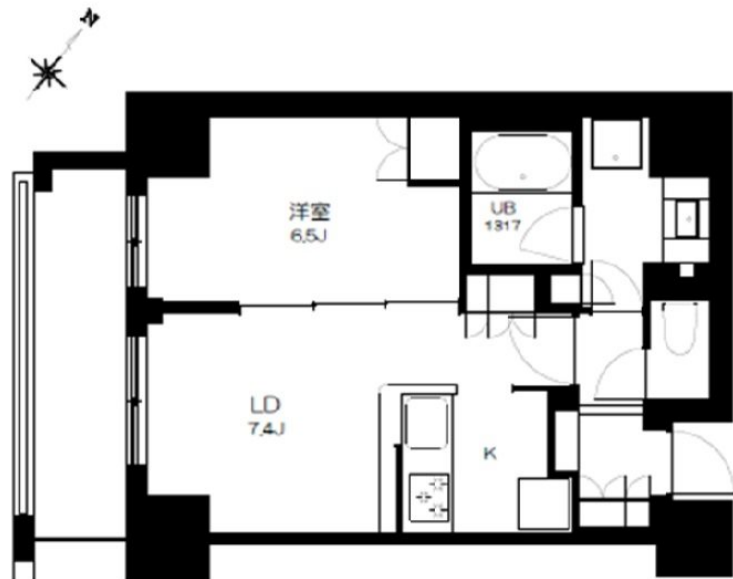
人気の湾岸エリア カウンターキッチン

2F以上,オートロック,ダブルロック,モニタ付オートロック,玄関ホール,振り分け,陽当たり良好,閑静な住宅街,防犯カメラ,管理室,メールボックス

【外観】



【間取り図】



間取り	1LDK		
敷金	1ヶ月	礼金	無
敷引/償却金	-	保証金	-
物件種別	マンション		
建物名・部屋番号	プライマル勝どき		
物件所在地	東京都中央区勝どき 6丁目5-16		
交通	都営大江戸線 勝どき駅 徒歩9分 東京メトロ有楽町線 月島駅 徒歩17分		
間取詳細			
構造・規模	鉄筋コンクリート 10階建 9階		
専有面積	41.56㎡	向き	南西
築年月	2015年2月	契約期間	2年
損害保険	有	入居時期	相談
駐車場	駐輪場 バイク置き場		
設備	2口コンロ, C A T V, T Vインターホン, インターホン, エアコン, ガスキッチン, ガスコンロ設置済, ガス		
その他費用	[一時金] 鍵交換費用: 28,000円 駐輪場登録料: 2,200円		
入居諸条件	ペット不可 事務所不可 性別不問 二人可 法人可		
保証会社	必須 初回保証料、総賃料40% 月次保証料: 0.5%		
備考	物件の詳細、近隣類似物件のご相談などお気軽にお問合せ下さい。		

図面と現況が異なる場合は現況が優先となります。

間取りの「S」はサービスルーム(納戸)です。

情報更新日2024年9月15日

No.ng0000056352



東京都知事(5)第83270号
(公社)全日本不動産協会会員, (公社)首都圏不動産公正取引協議会加盟
株式会社CLCコーポレーション 人形町店
東京都中央区日本橋人形町1丁目16-6スガビル2階
TEL:03-5651-9575 FAX:03-5651-9576
E-mail: ningyou@clcnet.jp
URL: https://clcnetwork.co.jp/shop_ningyou.html



携帯サイトから物件詳細を閲覧できます!

取引態様	手数料負担の割合	貸主	借主
	手数料配分の割合	元付	客付
仲介			