

# FOR RENT

賃料	管理費等
199,000円	20,000円

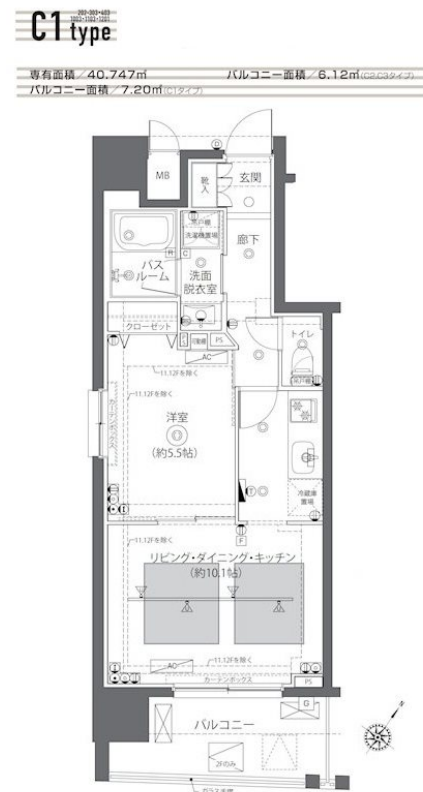
## インターネット無料

2F以上,ダブルディンプルキー,ダブルロック,モニタ付オートロック,角住戸,玄関ホール,南面バルコニー,南面リビング,デザイナーズ,駅まで平坦,外壁コンクリート,閑静な住宅街,防犯カメラ,メールボックス

【外観】



【間取り図】



図面と現況が異なる場合は現況が優先となります。

間取りの「S」はサービスルーム(納戸)です。

間取り	1LDK		
敷金	1ヶ月	礼金	無
敷引/償却金	-	保証金	-
物件種別	マンション		
建物名・部屋番号	ZOOM日本橋蛸殻町		
物件所在地	東京都中央区日本橋蛸殻町1丁目3-3		
交通	東京メトロ半蔵門線 水天宮前駅 徒歩5分 東京メトロ東西線 茅場町駅 徒歩5分		
間取詳細	LDK(10.1畳) 洋室(5.5畳)		
構造・規模	鉄筋コンクリート 12階建 5階		
専有面積	40.74㎡	向き	南東
築年月	2020年3月下旬	契約期間	2年
損害保険	有	入居時期	即時
駐車場	駐輪場		
設備	2口コンロ,TVインターホン,インターネット専用線配線済み,インターホン,エアコン,ガスキッチン,ガ		
その他費用	[一時金] 家財保険+付帯サービス:1,835円 鍵交換費用:33,000円		
入居諸条件	ペット可 性別不問 二人可 法人可		
保証会社	必須(オリコフォレントインシュア) 初回保証料:総賃料50% 月額保証料:総賃料1%		
備考	ペット飼育相談可 インターネット無料		

情報更新日2024年11月21日

No.ng0000056373

お問合せ先



東京都知事(5)第83270号

(公社)全日本不動産協会会員,(公社)首都圏不動産公正取引協議会加盟

### 株式会社CLCコーポレーション 人形町店

東京都中央区日本橋人形町1丁目16-6スガビル2階

TEL:03-5651-9575

FAX:03-5651-9576

E-mail: ningyou@clcnet.jp

URL: [https://clcnetwork.co.jp/shop\\_ningyou.html](https://clcnetwork.co.jp/shop_ningyou.html)



携帯サイトから物件詳細を閲覧できます!

取引態様	手数料負担の割合	貸主	借主
仲介	手数料配分の割合	元付	客付