

FOR RENT

賃料	管理費等
164,000円	10,000円

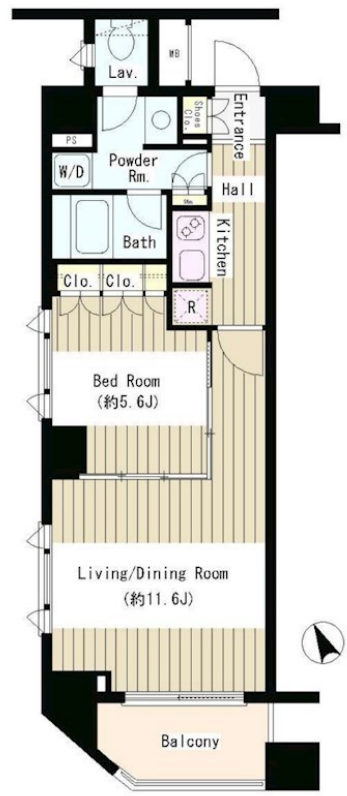
洗面台独立

2F以上,2面採光,オートロック,セキュリティ有り,ダブルロック,モニタ付オートロック,角住戸,玄関ホール,駅まで平坦,外壁タイル張り,防犯カメラ,メールボックス

【外観】



【間取り図】



図面と現況が異なる場合は現況が優先となります。

間取りの「S」はサービスルーム(納戸)です。

間取り	1LDK		
敷金	1ヶ月	礼金	1ヶ月
敷引/償却金	-	保証金	-
物件種別	マンション		
建物名・部屋番号	コクヨーレ日本橋		
物件所在地	東京都中央区日本橋堀留町2丁目5-12		
交通	東京メトロ日比谷線 人形町駅 徒歩5分 都営新宿線 馬喰横山駅 徒歩6分		
間取詳細			
構造・規模	鉄骨鉄筋コンクリート 12階建 5階		
専有面積	46.25㎡	向き	南
築年月	2005年2月	契約期間	2年
損害保険	有	入居時期	即時
駐車場	駐輪場		
設備	2口コンロ,BS,C,S,TVインターホン,インターホン,ウォークインクローゼット,エアコン,ガスキッ		
その他費用	[一時金] 鍵交換費用: 22,000円 [月次費用] 口座振替手数料: 110円		
入居諸条件	楽器等の使用相談 法人可		
保証会社	必須 月額総賃料50% 年間9600円		
備考	物件の詳細、近隣類似物件のご相談などお気軽にお問合せ下さい。		

情報更新日2024年11月18日

No.ng0000056406



東京都知事(5)第83270号
(公社)全日本不動産協会会員,(公社)首都圏不動産公正取引協議会加盟
株式会社CLCコーポレーション 人形町店
東京都中央区日本橋人形町1丁目16-6須賀ビル2階
TEL:03-5651-9575 FAX:03-5651-9576
E-mail: ningyou@clcnet.jp
URL: https://clcnetwork.co.jp/shop_ningyou.html



携帯サイトから物件詳細を閲覧できます!

取引態様	手数料負担の割合	貸主	借主
仲介	手数料配分の割合	元付	客付