

# FOR RENT

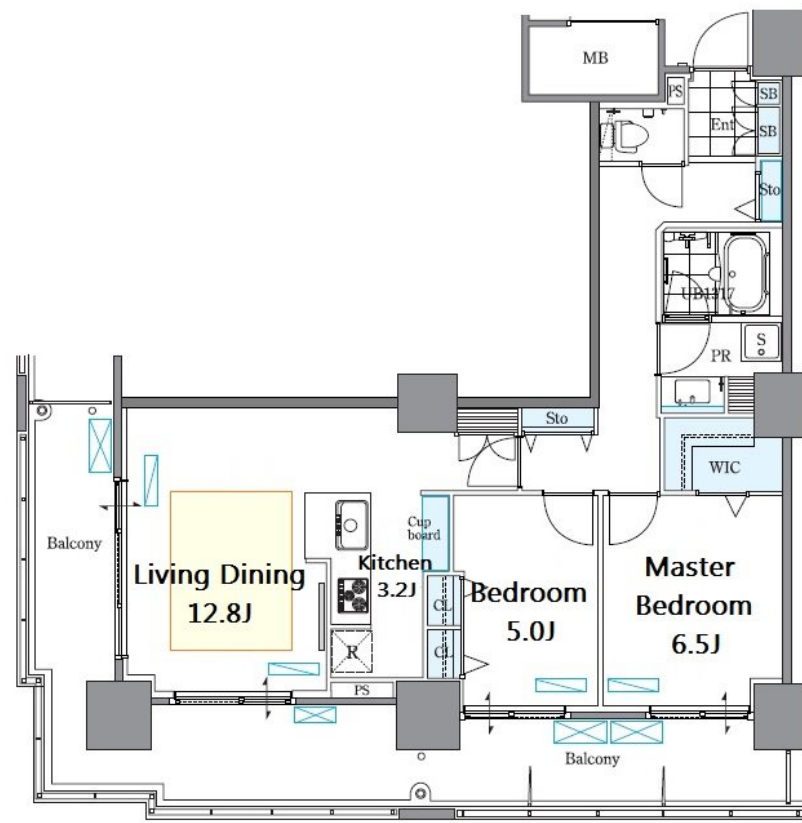
賃料	管理費等
275,000円	16,000円

24時間緊急通報システム, 2F以上, 2面バルコニー, 2面採光, オートロック, カードキー, モニタ付オートロック, 角住戸, 玄関ホール, 通風良好, 陽当たり良好, 24時間有人管理, タワー型マンション, デザイナ

【外観】



【間取り図】



図面と現況が異なる場合は現況が優先となります。

間取りの「S」はサービスルーム(納戸)です。

間取り	2LDK		
敷金	0.5ヶ月	礼金	0.5ヶ月
敷引/償却金	無	保証金	無
物件種別	マンション		
建物名・部屋番号	ロイヤルパークスタワー南千住		
物件所在地	東京都荒川区南千住4丁目7-3		
交通	東京メトロ日比谷線 南千住駅 徒歩5分 京成本線 千住大橋駅 徒歩18分		
間取詳細	LDK(16畳) 洋室(6.5畳) 洋室(5畳)		
構造・規模	鉄筋コンクリート 39階建 23階		
専有面積	69.09㎡	向き	南
築年月	2008年5月30日	契約期間	定期借家契約 3年
損害保険	有	入居時期	2024年10月下旬予定
駐車場	有(敷地内) 25300円/月 ~ 駐輪場 バイク置き場		
設備	3口以上コンロ, B S, C S, T V インターホン, ウォークインクローゼット, エアコン, エアコン全室, オー		
その他費用	[一時金] カードキー発行料: 22,000円 [月次費用] インターネット使用料: 2,750円		
入居諸条件	ペット可 楽器等の使用相談 性別不問 二人相談		
保証会社	必須 初回保証料、総賃料50%(更新時1万円/毎年)		
備考	南西向き角部屋・L型バルコニーで開放感あり 1年未満で解約の場合:賃料1ヶ月の違約金		

情報更新日2024年10月20日

No.ng0000056491



東京都知事(5)第83270号  
(公社)全日本不動産協会会員, (公社)首都圏不動産公正取引協議会加盟  
**株式会社CLCコーポレーション 人形町店**  
東京都中央区日本橋人形町1丁目16-6スガビル2階  
TEL:03-5651-9575 FAX:03-5651-9576  
E-mail: ningyou@clcnet.jp  
URL: https://clcnetwork.co.jp/shop\_ningyou.html



携帯サイトから物件詳細を閲覧できます!

取引態様	手数料負担の割合	貸主	0%	借主	100%
仲介	手数料配分の割合	元付	0%	客付	100%