

賃料	管理費等
188,000円	15,000円

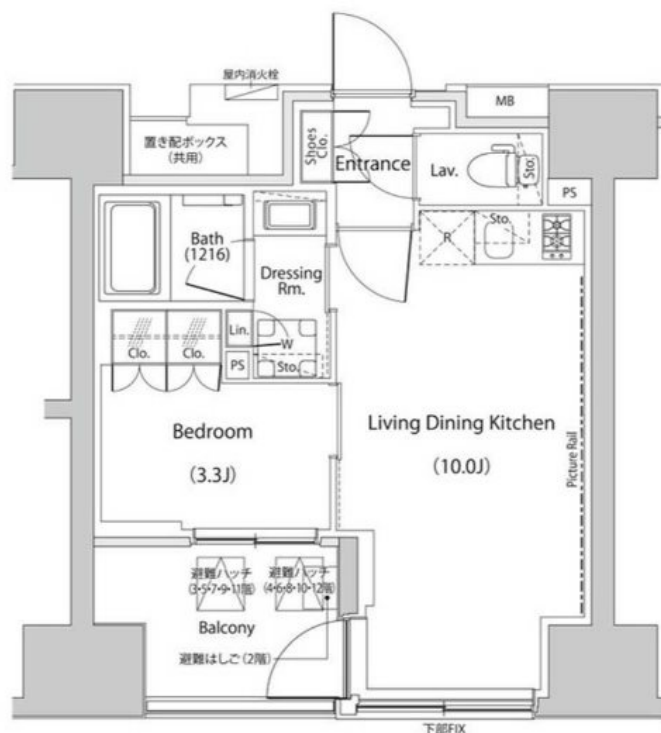
## ペット飼育相談可 設備充実の新築1LDK

オートロック,セキュリティ有り,ダブルロック,モニタ付オートロック,防犯カメラ,メールボックス

【外観】



【間取り図】



間取り	1LDK		
敷金	1ヶ月	礼金	1ヶ月
敷引/償却金	-	保証金	-
物件種別	マンション		
建物名・部屋番号	ザ・パークハビオ人形町レジデンス		
物件所在地	東京都中央区日本橋久松町2番12号		
交通	東京メトロ日比谷線 人形町駅 徒歩5分 都営新宿線 馬喰横山駅 徒歩6分		
間取詳細	洋室(3.3畳) LDK(10畳)		
構造・規模	鉄筋コンクリート 12階建 10階		
専有面積	31.61㎡	向き	北東
築年月	2023年12月	契約期間	2年
損害保険	有	入居時期	即時
駐車場	要問い合わせ 駐輪場 バイク置き場		
設備	2口コンロ, B S, C A T V, C S, T V インターホン, インターホン, エアコン, ガスキッチン, ガスコンロ		
その他費用	[一時金] 駆付けサポート24: 16,500円 [備考] 1年未満解約時違約金有		
入居諸条件	ペット相談 楽器等の使用相談		
保証会社	必須(日本セーフティ) 初年度委託料: 賃料等合計額の50% 2年目以降: 1年毎1万円		
備考	物件の詳細、近隣類似物件のご相談などお気軽にお問合せ下さい。		

図面と現況が異なる場合は現況が優先となります。

間取りの「S」はサービスルーム(納戸)です。

情報更新日2024年10月20日

No.ng0000056495

お問合せ先



東京都知事(5)第83270号  
(公社)全日本不動産協会会員, (公社)首都圏不動産公正取引協議会加盟

### 株式会社CLCコーポレーション 人形町店

東京都中央区日本橋人形町1丁目16-6スガビル2階  
TEL:03-5651-9575 FAX:03-5651-9576  
E-mail: ningyou@clcnet.jp  
URL: https://clcnetwork.co.jp/shop\_ningyou.html



携帯サイトから物件詳細を閲覧できます!

取引態様	手数料負担の割合	貸主	借主
仲介	手数料配分の割合	元付	客付