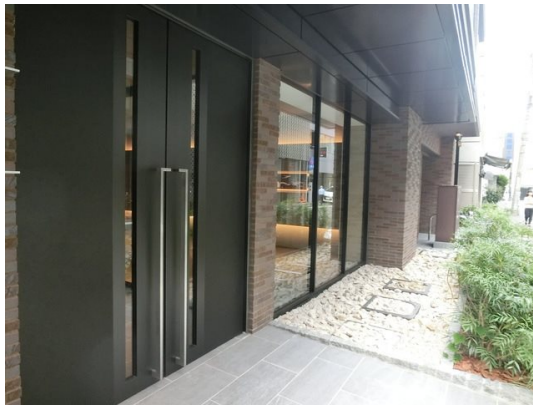


FOR RENT

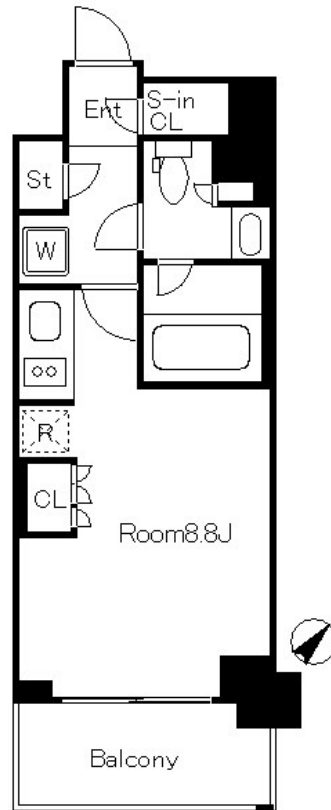
賃料	管理費等
122,000円	12,000円

2F以上,オートロック,ダブルロック,ディンプルキー,玄関ホール,南面バルコニー,駅まで平坦,外壁タイル張り,閑静な住宅街,分譲タイプ,防犯カメラ,メールボックス

【外観】



【間取り図】



図面と現況が異なる場合は現況が優先となります。

間取りの「S」はサービスルーム(納戸)です。

間取り	1R		
敷金	1ヶ月	礼金	1ヶ月
敷引/償却金	-	保証金	-
物件種別	マンション		
建物名・部屋番号	パークリクス日本橋大伝馬町		
物件所在地	東京都中央区日本橋大伝馬町12-18		
交通	都営新宿線 馬喰横山駅 徒歩4分 東京メトロ日比谷線 小伝馬町駅 徒歩4分		
間取詳細			
構造・規模	鉄筋コンクリート 10階建 7階		
専有面積	25.42㎡	向き	南東
築年月	2019年8月	契約期間	2年
損害保険	有	入居時期	2024年11月中旬予定
駐車場	駐輪場 バイク置き場		
設備	2口コンロ, C A T V, T V インターホン, インターホン, エアコン, ガスキッチン, ガスコンロ設置済, クロ		
その他費用	[一時金] 鍵交換費用: 33,000円		
入居諸条件	ペット不可 二人不可 単身可		
保証会社	必須 月額総賃料60% 月額保証料0.7% 年間保証料10,000円		
備考	「遠方のため物件を見に行く時間がない」「できれば接するのを避けたい」という方にはオンライン内見がオススメです! スマホやPCを通じて、リアルタイムで物件の内見が可能です。		

情報更新日2024年11月10日

No.ng0000056505

お問合せ先



東京都知事(5)第83270号

(公社)全日本不動産協会会員, (公社)首都圏不動産公正取引協議会加盟

株式会社CLCコーポレーション 人形町店

東京都中央区日本橋人形町1丁目16-6スガビル2階

TEL:03-5651-9575

FAX:03-5651-9576

E-mail: ningyou@clcnet.jp

URL: https://clcnetwork.co.jp/shop_ningyou.html



携帯サイトから物件詳細を閲覧できます!

取引態様	手数料負担の割合	貸主	借主
仲介	手数料配分の割合	元付	客付