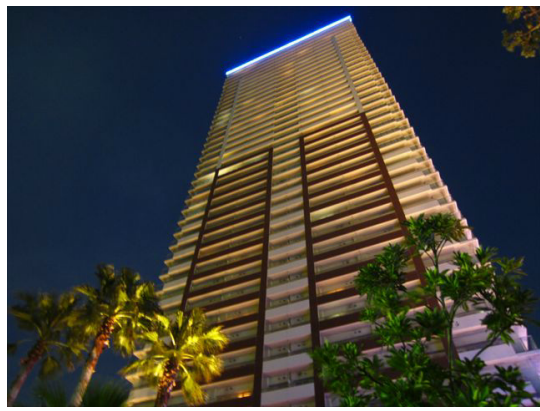


FOR RENT

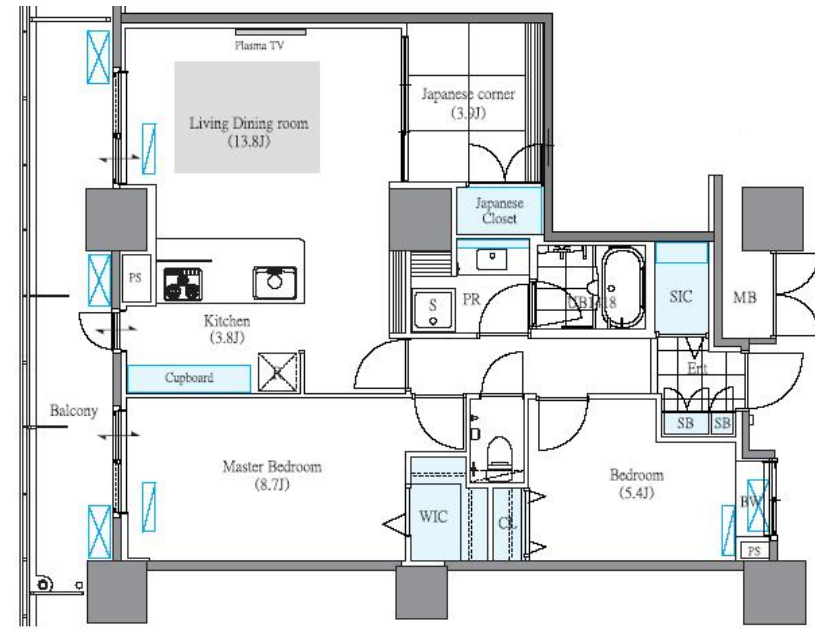
賃料	管理費等
323,000円	17,000円

24時間緊急通報システム, 2F以上, オートロック, カードキー, モニタ付オートロック, 玄関ホール, 高層階, 振り分け, 南面バルコニー, 陽当たり良好, 24時間有人管理, タワー型マンション, デザイナーズ, バリ

【外観】



【間取り図】



図面と現況が異なる場合は現況が優先となります。

間取りの「S」はサービスルーム(納戸)です。

間取り	3LDK		
敷金	0.5ヶ月	礼金	0.5ヶ月
敷引/償却金	-	保証金	無
物件種別	マンション		
建物名・部屋番号	ロイヤルパークスタワー南千住		
物件所在地	東京都荒川区南千住4丁目7-3		
交通	常磐線 南千住駅 徒歩5分		
間取詳細	LDK(17.6畳) 洋室(8.7畳) 洋室(5.4畳) 和室(3.9畳)		
構造・規模	鉄筋コンクリート 39階建 36階		
専有面積	80.23㎡	向き	西
築年月	2008年5月30日	契約期間	定期借家契約 3年
損害保険	有	入居時期	2024年10月下旬予定
駐車場	要問い合わせ 駐輪場 バイク置き場		
設備	24時間換気システム, 2WAYキッチン, 3口以上コンロ, 3点給湯, B S, C S, T Vインターホン, ウォ		
その他費用	[一時金] カードキー発行料: 22,000円 駐輪場登録料: 3,300円 [月次費用] インターネット利用料: 2,750円		
入居諸条件	ペット不可 二人可 高齢者相談 法人可 子供可		
保証会社	必須 初回保証料: 賃料 + 共益費の50% 年間保証委託料: 1年毎に1万円 -		
備考	物件の詳細、近隣類似物件のご相談などお気軽にお問合せ下さい。		

情報更新日2024年10月11日

No.ng0000056507



東京都知事(5)第83270号
 (公社)全日本不動産協会会員, (公社)首都圏不動産公正取引協議会加盟
株式会社CLCコーポレーション 人形町店
 東京都中央区日本橋人形町1丁目16-6スカビル2階
 TEL:03-5651-9575 FAX:03-5651-9576
 E-mail: ningyou@clcnet.jp
 URL: https://clcnetwork.co.jp/shop_ningyou.html



携帯サイトから物件詳細を閲覧できます!

取引態様	手数料負担の割合	貸主	借主
仲介	手数料配分の割合	元付	客付