

FOR RENT

賃料	管理費等
329,000円	15,000円

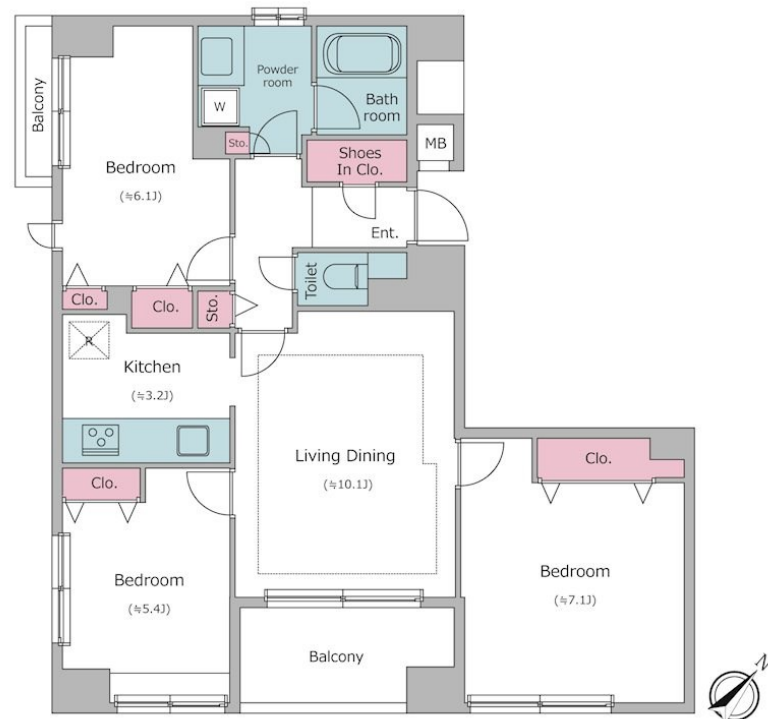
リビングに床暖房あり

2F以上,オートロック,ディンプルキー,モニタ付オートロック,玄関ホール,駅まで平坦,外壁タイル張り,分譲タイプ,防犯カメラ,メールボックス

【外観】



【間取り図】



図面と現況が異なる場合は現況が優先となります。

間取りの「S」はサービスルーム(納戸)です。

間取り	3LDK		
敷金	1ヶ月	礼金	1ヶ月
敷引/償却金	-	保証金	無
物件種別	マンション		
建物名・部屋番号	レジディア新川		
物件所在地	東京都中央区新川2丁目17-10		
交通	東京メトロ日比谷線 八丁堀(東京)駅 徒歩3分 東京メトロ東西線 茅場町駅 徒歩8分		
間取詳細	LDK(13.2畳) 洋室(7.1畳) 洋室(6.1畳) 洋室(5.4畳)		
構造・規模	鉄骨鉄筋コンクリート 14階建 12階		
専有面積	70.28㎡	向き	南東
築年月	2003年3月	契約期間	2年
損害保険	有	入居時期	2024年11月下旬
駐車場	駐輪場		
設備	2口コンロ, B S, C S, T Vインターホン, インターホン, エアコン, オートバス, ガスキッチン, グリル,		
その他費用	[一時金] 鍵交換費: 19,800円 入居者会員サービス料: 11,000円		
入居諸条件	ペット不可 事務所不可 楽器等の使用不可 法人可		
保証会社	必須 月額総賃料40% 年間1万円 月額890円		
備考	2024年11月室内リノベーション施工完了予定		

情報更新日2024年10月20日

No.ng0000056600

お問合せ先



東京都知事(5)第83270号

(公社)全日本不動産協会会員, (公社)首都圏不動産公正取引協議会加盟

株式会社CLCコーポレーション 人形町店

東京都中央区日本橋人形町1丁目16-6スガビル2階

TEL:03-5651-9575

FAX:03-5651-9576

E-mail: ningyou@clcnet.jp

URL: https://clcnetwork.co.jp/shop_ningyou.html



携帯サイトから物件詳細を閲覧できます!

取引態様	手数料負担の割合	貸主	借主
仲介	手数料配分の割合	元付	客付