

# FOR RENT

賃料	管理費等
360,000円	6,000円

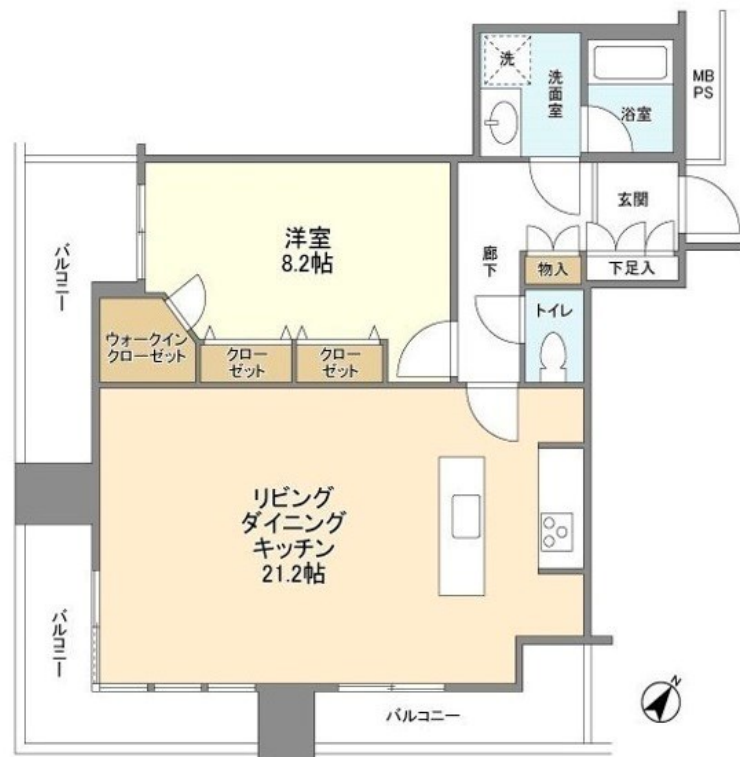
## 掲載写真:別号室参考画像・現況優先

2F以上,L字型バルコニー,オートロック,ダブルロック,玄関ホール,眺望良好,通風良好,陽当たり良好,駅まで平坦,外壁タイル張り,分譲タイプ,防犯カメラ,メールボックス

【外観】



【間取り図】



図面と現況が異なる場合は現況が優先となります。

間取りの「S」はサービスルーム(納戸)です。

間取り	1LDK		
敷金	1ヶ月	礼金	2ヶ月
敷引/償却金	-	保証金	-
物件種別	マンション		
建物名・部屋番号	リガーレ日本橋人形町		
物件所在地	東京都中央区日本橋人形町1丁目12-11		
交通	東京メトロ半蔵門線 水天宫前駅 徒歩2分 東京メトロ日比谷線 人形町駅 徒歩3分		
間取詳細	LDK(21.2畳) 洋室(8.2畳)		
構造・規模	鉄骨鉄筋コンクリート 39階建 37階		
専有面積	70.02㎡	向き	南西
築年月	2007年10月	契約期間	2年
損害保険	有	入居時期	2024年12月中旬予定
駐車場	駐輪場		
設備	3口以上コンロ,BS,C,S,IHキッチンヒーター,TVインターホン,インターホン,エアコン,クロー		
その他費用	[一時金] 鍵交換代:33,000円 [月次費用] 口座引落手数料:110円		
入居諸条件			
保証会社	必須 初回保証料:賃料等の50%、月額手数料:賃料等の1%(更新料無)		
備考	人形町タワーマンション 上層階南西角部屋		

情報更新日2024年10月28日

No.ng0000056609

お問合せ先



東京都知事(5)第83270号

(公社)全日本不動産協会会員,(公社)首都圏不動産公正取引協議会加盟

株式会社CLCコーポレーション 人形町店

東京都中央区日本橋人形町1丁目16-6スガビル2階

TEL:03-5651-9575

FAX:03-5651-9576

E-mail:ningyou@clcnet.jp

URL:https://clcnetwork.co.jp/shop\_ningyou.html



携帯サイトから物件詳細を閲覧できます!

取引態様	手数料負担の割合	貸主	借主
仲介	手数料配分の割合	元付	客付