

FOR RENT

賃料	管理費等
218,000円	12,000円

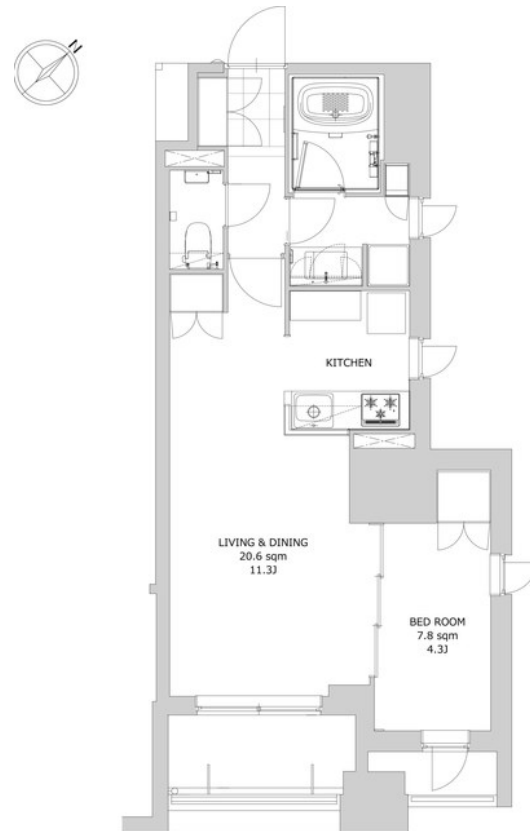
ホテルライクな内廊下

2F以上,2面採光,オートロック,モニタ付オートロック,角住戸,玄関ホール,通風良好,東南角住戸,駅まで平坦,外壁タイル張り,管理室,メールボックス

【外観】



【間取り図】



図面と現況が異なる場合は現況が優先となります。

間取りの「S」はサービスルーム(納戸)です。

間取り	1LDK		
敷金	1ヶ月	礼金	1ヶ月
敷引/償却金	-	保証金	-
物件種別	マンション		
建物名・部屋番号	ディームス日本橋水天宮		
物件所在地	東京都中央区日本橋箱崎町14-1		
交通	東京メトロ半蔵門線 水天宮前駅 徒歩4分 東京メトロ東西線 茅場町駅 徒歩6分		
間取詳細			
構造・規模	鉄筋コンクリート 10階建 6階		
専有面積	45.58㎡	向き	南東
築年月	2017年10月13日	契約期間	2年
損害保険	有	入居時期	2025年1月下旬予定
駐車場	駐輪場		
設備	3口以上コンロ,BS,CATV,CS,TVインターホン,インターホン,エアコン,カウンターキッチン,		
その他費用	[一時金] 鍵交換費用: 33,000円		
入居諸条件	ペット相談		
保証会社	必須(オリコフォレントインシュア) 契約時: 月額総賃料の50% 更新時: 10,000円(1年毎)		
備考	「遠方のため物件を見に行く時間がない」「できれば接するのを避けたい」という方にはオンライン内見がオススメです! スマホやPCを通じて、リアルタイムで物件の内見が可能です。		

情報更新日2024年11月21日

No.ng0000056634

お問合せ先



東京都知事(5)第83270号

(公社)全日本不動産協会会員,(公社)首都圏不動産公正取引協議会加盟

株式会社CLCコーポレーション 人形町店

東京都中央区日本橋人形町1丁目16-6須賀ビル2階

TEL:03-5651-9575

FAX:03-5651-9576

E-mail: ningyou@clcnet.jp

URL: https://clcnetwork.co.jp/shop_ningyou.html



携帯サイトから物件詳細を閲覧できます!

取引態様	手数料負担の割合	貸主	借主
仲介	手数料配分の割合	元付	客付