

# FOR RENT

賃料	管理費等
150,000円	10,000円

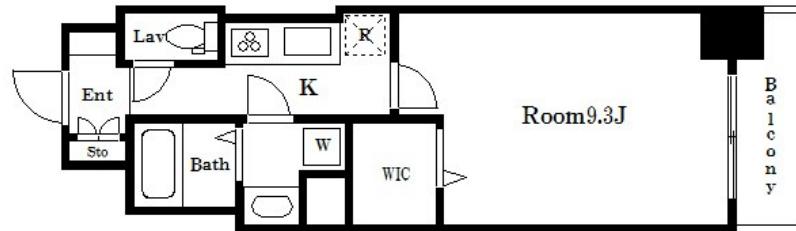
## ウォークインクローゼット

2F以上,オートロック,セキュリティ有り,ダブルロック,モニタ付オートロック,駅まで平坦,外壁タイル張り,閑静な住宅街,防犯カメラ,メールボックス

【外観】



【間取り図】



間取り	1K		
敷金	無	礼金	1ヶ月
敷引/償却金	-	保証金	-
物件種別	マンション		
建物名・部屋番号	NANAEI NIHONBASHI (ナナイニホンバシ)		
物件所在地	東京都中央区日本橋箱崎町6-7		
交通	東京メトロ半蔵門線 水天宮前駅 徒歩4分 東京メトロ東西線 茅場町駅 徒歩5分		
間取詳細			
構造・規模	鉄筋コンクリート 10階建 2階		
専有面積	30.09㎡	向き	
築年月	2018年2月23日	契約期間	2年
損害保険	有	入居時期	相談
駐車場	駐輪場 バイク置き場		
設備	2口コンロ, B S, C S, T Vインターホン, インターネット専用線配線済み, インターホン, ウォークインク		
その他費用	[一時金] 鍵交換費用: 27,500円 室内除菌消臭費: 11,000円 駐輪ステッカー代: 1,100円		
入居諸条件	性別不問 法人可 単身可		
保証会社	必須 契約時: 月額総賃料の50% 月次保証料: 1%		
備考	宅配ボックス完備		

図面と現況が異なる場合は現況が優先となります。

間取りの「S」はサービスルーム(納戸)です。

情報更新日2024年11月22日

No.ng0000056642

お問合せ先



東京都知事(5)第83270号

(公社)全日本不動産協会会員, (公社)首都圏不動産公正取引協議会加盟

株式会社CLCコーポレーション 人形町店

東京都中央区日本橋人形町1丁目16-6スガビル2階

TEL:03-5651-9575

FAX:03-5651-9576

E-mail: ningyou@clcnet.jp

URL: [https://clcnetwork.co.jp/shop\\_ningyou.html](https://clcnetwork.co.jp/shop_ningyou.html)



携帯サイトから物件詳細を閲覧できます!

取引態様	手数料負担の割合	貸主	借主
仲介	手数料配分の割合	元付	客付