

FOR RENT

賃料	管理費等
367,000円	20,000円

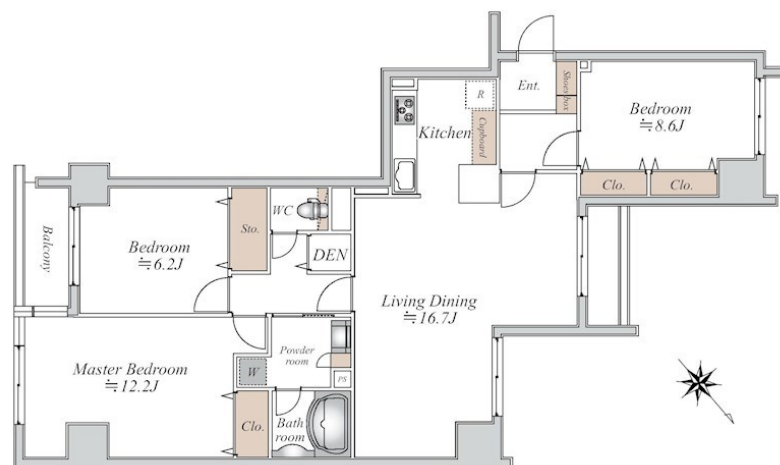
室内画像は同建物同仕様です

2F以上,オートロック,ダブルディンプルキー,ダブルロック,ディンプルキー,モニタ付オートロック,玄関ホール,振り分け,大規模リニューアル済み,リノベーション,駅まで平坦,防犯カメラ,メールボックス

【外観】



【間取り図】



間取り	3LDK		
敷金	無	礼金	無
敷引/償却金	-	保証金	-
物件種別	マンション		
建物名・部屋番号	グリーンホームズ2		
物件所在地	東京都中央区勝どき3丁目13-2		
交通	都営大江戸線 勝どき駅 徒歩7分 東京メトロ日比谷線 築地駅 徒歩17分		
間取詳細	LDK(16.7畳) 洋室(12.2畳) 洋室(8.6畳) 洋室(6.2畳)		
構造・規模	鉄骨鉄筋コンクリート 14階建 13階		
専有面積	97.46㎡	向き	南東
築年月	1994年3月31日	契約期間	2年
損害保険	有	入居時期	相談
駐車場	有(敷地内) 41800~50600円/月 駐輪場		
設備	2口コンロ, B S, T V インターホン, インターホン, エアコン, ガスキッチン, グリル, クローゼット, シス		
その他費用	[一時金] 鍵交換費用: 16,500円		
入居諸条件	法人可		
保証会社	必須 (ハウスリーブ) 初回保証料: 月額賃料等の40%, 以後1年毎に14,000円		
備考	床張替、水回り交換、室内リノベーション 別途、ヒーツ料が掛かります。		

図面と現況が異なる場合は現況が優先となります。

間取りの「S」はサービスルーム(納戸)です。

情報更新日2024年11月23日

No.ng0000056664

お問合せ先



東京都知事(5)第83270号

(公社)全日本不動産協会会員, (公社)首都圏不動産公正取引協議会加盟

株式会社CLCコーポレーション 人形町店

東京都中央区日本橋人形町1丁目16-6須賀ビル2階

TEL:03-5651-9575

FAX:03-5651-9576

E-mail: ningyou@clcnet.jp

URL: https://clcnetwork.co.jp/shop_ningyou.html



携帯サイトから物件詳細を閲覧できます!

取引態様	手数料負担の割合	貸主	借主
仲介	手数料配分の割合	元付	客付