

# FOR RENT

賃料	管理費等
268,000円	10,000円

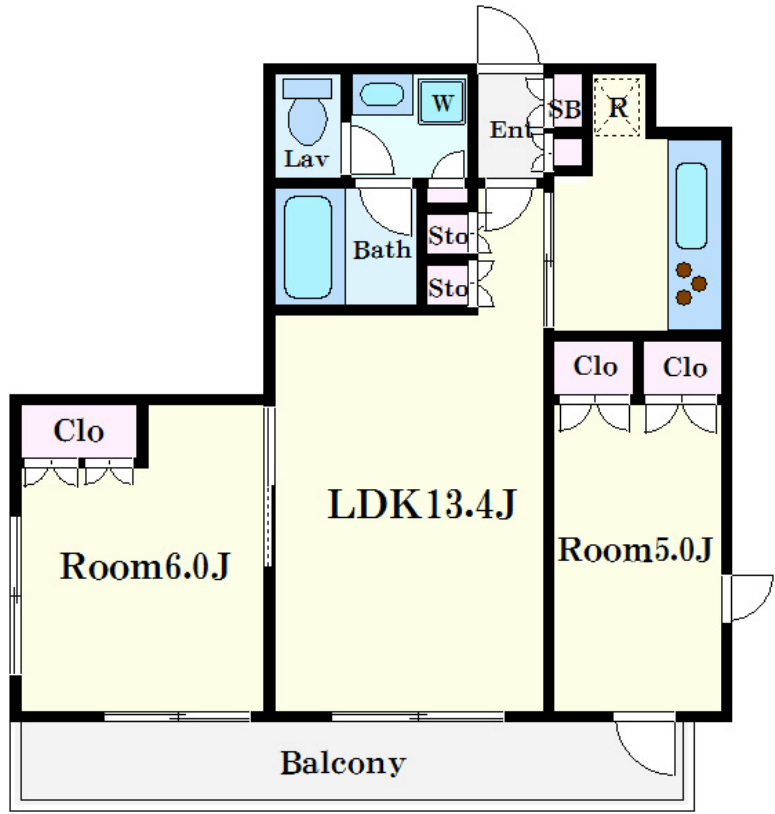
## ペット飼育相談可

2F以上,オートロック,ダブルディンプルキー,ダブルロック,モニタ付オートロック,角住戸,外壁タイル張り,メールボックス

【外観】



【間取り図】



図面と現況が異なる場合は現況が優先となります。

間取りの「S」はサービスルーム(納戸)です。

間取り	2LDK		
敷金	1ヶ月	礼金	無
敷引/償却金	-	保証金	-
物件種別	マンション		
建物名・部屋番号	ドゥーエ日本橋		
物件所在地	東京都中央区日本橋小網町1-13		
交通	東京メトロ東西線 茅場町駅 徒歩4分 東京メトロ半蔵門線 水天宮前駅 徒歩5分		
間取詳細			
構造・規模	鉄筋コンクリート 13階建 13階		
専有面積	53.44㎡	向き	南西
築年月	2004年11月	契約期間	2年
損害保険	有	入居時期	相談
駐車場	空無 駐輪場		
設備	3口以上コンロ,BS,CATV,CS,TVインターホン,インターホン,エアコン,ガスキッチン,ガスコ		
その他費用	[一時金] 鍵交換費用:16,500円		
入居諸条件	ペット可		
保証会社	必須 契約時:月額総賃料の20%~		
備考	UCOMインターネット無料 置き配サービス導入済み(ライナフ)		

情報更新日2024年10月25日

No.ng0000056667



東京都知事(5)第83270号  
(公社)全日本不動産協会会員,(公社)首都圏不動産公正取引協議会加盟  
**株式会社CLCコーポレーション 人形町店**  
東京都中央区日本橋人形町1丁目16-6スガビル2階  
TEL:03-5651-9575 FAX:03-5651-9576  
E-mail: ningyou@clcnet.jp  
URL: https://clcnetwork.co.jp/shop\_ningyou.html



携帯サイトから物件詳細を閲覧できます!

取引態様	手数料負担の割合	貸主	借主
仲介	手数料配分の割合	元付	客付