

# FOR RENT

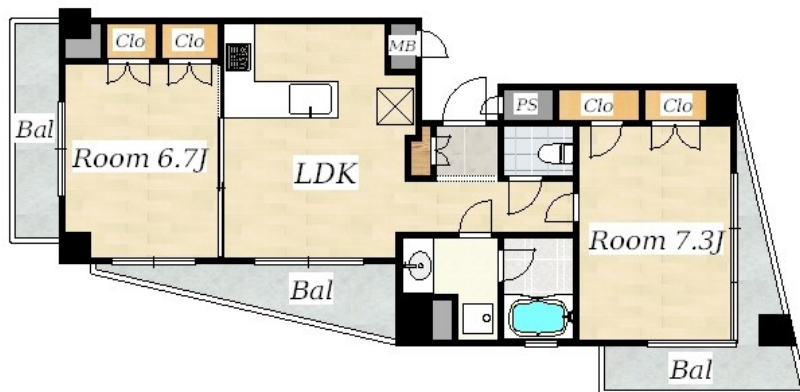
|          |         |
|----------|---------|
| 賃料       | 管理費等    |
| 234,000円 | 15,000円 |

2 F 以上, 2 面採光, 3 面採光, オートロック, モニタ付オートロック, 陽当たり良好, 駅まで平坦, 防犯カメラ, メールボックス

【外観】



【間取り図】



|          |  |      |            |
|----------|--|------|------------|
| 間取り      | 2DK  |      |            |
| 敷金       | 1ヶ月  | 礼金   | 1ヶ月        |
| 敷引/償却金   | -  | 保証金  | -          |
| 物件種別     | マンション  |      |            |
| 建物名・部屋番号 | KDXレジデンス日本橋箱崎  |      |            |
| 物件所在地    | 東京都中央区日本橋箱崎町38-1   |      |            |
| 交通       | 東京メトロ半蔵門線 水天宮前駅 徒歩3分<br>東京メトロ日比谷線 人形町駅 徒歩9分              |      |            |
| 間取詳細     | 洋室(7.3畳) LDK(10.5畳) 洋室(6.7畳)                             |      |            |
| 構造・規模    | 鉄骨鉄筋コンクリート 12階建 10階                                      |      |            |
| 専有面積     | 51.28㎡   | 向き   | 南西         |
| 築年月      | 2004年3月  | 契約期間 | 2年         |
| 損害保険     | 有  | 入居時期 | 2024年12月上旬 |
| 駐車場      | 駐輪場  |      |            |
| 設備       | 3口以上コンロ, L字型キッチン, TVインターホン, インターホン, エアコン, ガスキッチン, ガスコンロ設 |      |            |
| その他費用    | [一時金] 鍵交換費用: 29,700円                                     |      |            |
| 入居諸条件    | ペット不可 事務所不可 楽器等の使用不可 法人可                                 |      |            |
| 保証会社     | 必須 契約時: 月額総賃料の50% 更新時: 10,000円(1年毎)                      |      |            |
| 備考       | 物件の詳細、近隣類似物件のご相談などお気軽にお問合せ下さい。                           |      |            |

図面と現況が異なる場合は現況が優先となります。

間取りの「S」はサービスルーム(納戸)です。

情報更新日2024年10月20日

No.ng0000056676

お問合せ先



東京都知事(5)第83270号

(公社)全日本不動産協会会員, (公社)首都圏不動産公正取引協議会加盟

株式会社CLCコーポレーション 人形町店

東京都中央区日本橋人形町1丁目16-6スガビル2階

TEL:03-5651-9575

FAX:03-5651-9576

E-mail: ningyou@clcnet.jp

URL: https://clcnetwork.co.jp/shop\_ningyou.html



携帯サイトから物件詳細を閲覧できます!

|      |          |    |    |
|------|----------|----|----|
| 取引態様 | 手数料負担の割合 | 貸主 | 借主 |
| 仲介   | 手数料配分の割合 | 元付 | 客付 |