

FOR RENT

賃料	管理費等
138,000円	10,000円

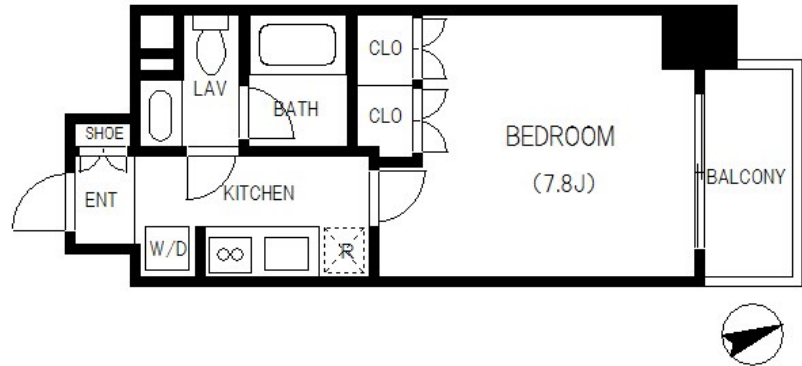
銀座アドレス

2F以上,オートロック,玄関ホール,駅まで平坦,外壁タイル張り,閑静な住宅街,防犯カメラ,メールボックス

【外観】



【間取り図】



間取り	1K		
敷金	1ヶ月	礼金	1ヶ月
敷引/償却金	-	保証金	-
物件種別	マンション		
建物名・部屋番号	Liaison銀座一丁目		
物件所在地	東京都中央区銀座1丁目24-2		
交通	東京メトロ有楽町線 新富町(東京)駅 徒歩4分 東京メトロ有楽町線 銀座一丁目駅 徒歩5分		
間取詳細			
構造・規模	鉄筋コンクリート 10階建 3階		
専有面積	26.37㎡	向き	北東
築年月	2012年2月	契約期間	2年
損害保険	有	入居時期	2024年12月下旬予定
駐車場	駐輪場		
設備	2口コンロ, CATV, IHキッチンヒーター, TVインターホン, インターネット専用線配線済み, インタ		
その他費用	[一時金] 鍵交換費用: 22,000円 口座振替手数料: 110円		
入居諸条件			
保証会社	必須 初回保証料として月額総賃料の50% 年間保証料: 9,600円		
備考	駅近。3駅3沿線が徒歩5分圏内で利用可能。		

図面と現況が異なる場合は現況が優先となります。

間取りの「S」はサービスルーム(納戸)です。

情報更新日2024年11月13日

No.ng0000056677



東京都知事(5)第83270号
(公社)全日本不動産協会会員, (公社)首都圏不動産公正取引協議会加盟
株式会社CLCコーポレーション 人形町店
東京都中央区日本橋人形町1丁目16-6スガビル2階
TEL:03-5651-9575 FAX:03-5651-9576
E-mail: ningyou@clcnet.jp
URL: https://clcnetwork.co.jp/shop_ningyou.html



携帯サイトから物件詳細を閲覧できます!

取引態様	手数料負担の割合	貸主	借主
仲介	手数料配分の割合	元付	客付