

FOR RENT

賃料	管理費等
164,000円	10,000円

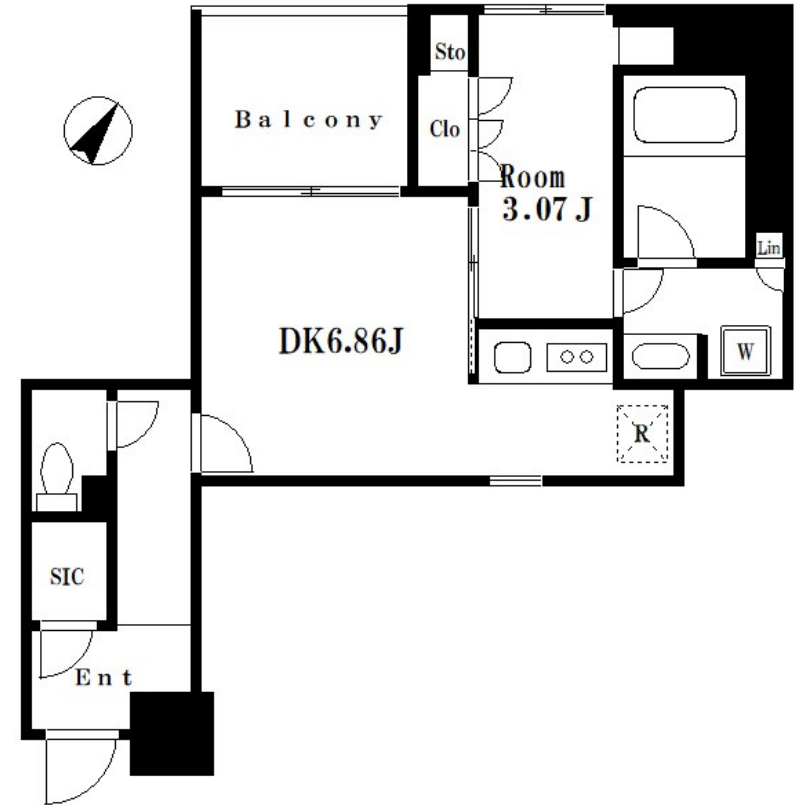
複数路線複数駅利用可

2F以上, 2面採光, オートロック, モニタ付オートロック, 角住戸, 玄関ホール, 駅まで平坦, 外壁タイル張り, 防犯カメラ, メールボックス

【外観】



【間取り図】



図面と現況が異なる場合は現況が優先となります。

間取りの「S」はサービスルーム(納戸)です。

間取り	1DK		
敷金	1ヶ月	礼金	1ヶ月
敷引/償却金	-	保証金	-
物件種別	マンション		
建物名・部屋番号	コートラクリア人形町		
物件所在地	東京都中央区日本橋人形町1丁目7-4		
交通	東京メトロ日比谷線 人形町駅 徒歩2分 東京メトロ半蔵門線 水天宮前駅 徒歩3分		
間取詳細			
構造・規模	鉄筋コンクリート 10階建 4階		
専有面積	32.78㎡	向き	北西
築年月	2016年10月	契約期間	2年
損害保険	有	入居時期	2024年12月下旬予定
駐車場	駐輪場		
設備	2口コンロ, B S, C S, T Vインターホン, インターホン, エアコン, オートバス, ガスキッチン, ガスコン		
その他費用	[一時金] 鍵交換費: 22,000円 [月次費用] 口座振替事務手数料: 110円		
入居諸条件	事務所不可		
保証会社	必須 総賃料の50%~、以降年毎9,600円		
備考	「遠方のため物件を見に行く時間がない」「できれば接するのを避けたい」という方にはオンライン内見がオススメです! スマホやPCを通じて、リアルタイムで物件の内見が可能です。 予約及び、アプリインストールが必要です。		

情報更新日2024年11月13日

No.ng0000056678



東京都知事(5)第83270号
(公社)全日本不動産協会会員, (公社)首都圏不動産公正取引協議会加盟
株式会社CLCコーポレーション 人形町店
東京都中央区日本橋人形町1丁目16-6須賀ビル2階
TEL:03-5651-9575 FAX:03-5651-9576
E-mail: ningyou@clcnet.jp
URL: https://clcnetwork.co.jp/shop_ningyou.html



携帯サイトから物件詳細を閲覧できます!

取引態様	手数料負担の割合	貸主	借主
	手数料配分の割合	元付	客付
仲介			