

FOR RENT

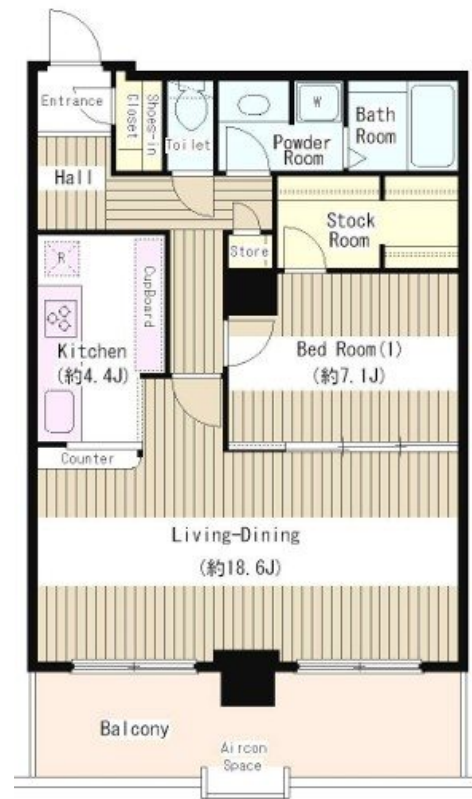
賃料	管理費等
328,000円	15,000円

2F以上,ダブルロック,ディンプルキー,モニタ付オートロック,玄関ホール,陽当たり良好,24時間有人管理,駅まで平坦,外壁タイル張り,防犯カメラ,管理室,メールボックス

【外観】



【間取り図】



図面と現況が異なる場合は現況が優先となります。

間取りの「S」はサービスルーム(納戸)です。

間取り	1LDK		
敷金	1ヶ月	礼金	1ヶ月
敷引/償却金	-	保証金	-
物件種別	マンション		
建物名・部屋番号	トルナーレ日本橋浜町		
物件所在地	東京都中央区日本橋浜町3丁目3-1		
交通	東京メトロ半蔵門線 水天宮前駅 徒歩4分 東京メトロ日比谷線 人形町駅 徒歩7分		
間取詳細			
構造・規模	鉄骨鉄筋コンクリート 47階建 30階		
専有面積	74.11㎡	向き	南東
築年月	2005年8月	契約期間	2年
損害保険	有	入居時期	2024年12月下旬予定
駐車場	駐輪場		
設備	24時間換気システム,3口以上コンロ,B S,C A T V,C S,T Vインターホン,インターホン,エアコン		
その他費用	[一時金] 鍵交換費:22,000円 [月次費用] 口座振替手数料:110円		
入居諸条件			
保証会社	必須 初回保証料、総賃料50% (月額保証料:総賃料1%)		
備考	物件の詳細、近隣類似物件のご相談などお気軽にお問合せ下さい。		

情報更新日2024年10月18日

No.ng0000056683

お問合せ先



東京都知事(5)第83270号

(公社)全日本不動産協会会員,(公社)首都圏不動産公正取引協議会加盟

株式会社CLCコーポレーション 人形町店

東京都中央区日本橋人形町1丁目16-6スカビル2階

TEL:03-5651-9575

FAX:03-5651-9576

E-mail:ningyou@clcnet.jp

URL:https://clcnetwork.co.jp/shop_ningyou.html



携帯サイトから物件詳細を閲覧できます!

取引態様	手数料負担の割合	貸主	借主
仲介	手数料配分の割合	元付	客付