

FOR RENT

賃料	管理費等
262,000円	15,000円

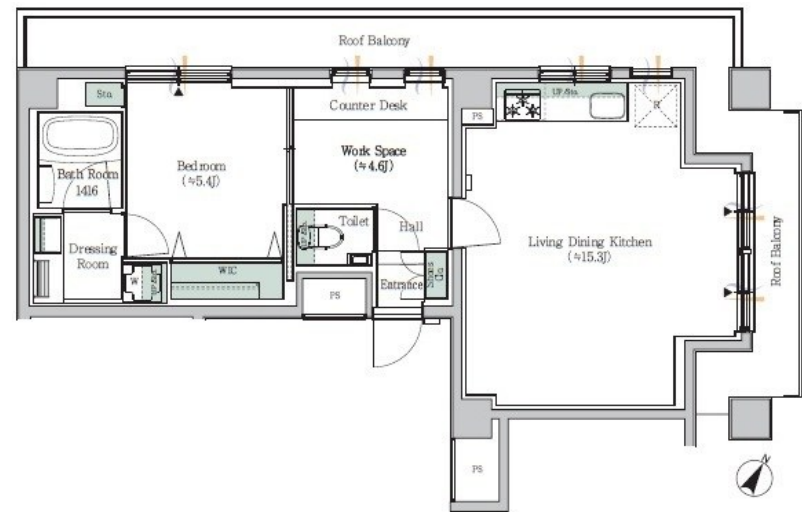
角部屋で採光・通風良好

2F以上,2面バルコニー,L字型バルコニー,オートロック,ディンプルキー,角住戸,大規模リニューアル済み,リノベーション,駅まで平坦,メールボックス

【外観】



【間取り図】



間取り	1LDK		
敷金	1ヶ月	礼金	無
敷引/償却金	-	保証金	-
物件種別	マンション		
建物名・部屋番号	ブルックサイド水天宮前		
物件所在地	東京都中央区日本橋箱崎町39-4		
交通	東京メトロ半蔵門線 水天宮前駅 徒歩3分 東京メトロ日比谷線 人形町駅 徒歩9分		
間取詳細			
構造・規模	鉄筋コンクリート 8階建 8階		
専有面積	53.65㎡	向き	東
築年月	1986年1月	契約期間	2年
損害保険		入居時期	即時
駐車場	駐輪場		
設備	3口以上コンロ,TVインターホン,インターホン,エアコン,ガスキッチン,ガスコンロ設置済,キッチンに		
その他費用	[一時金] 駐輪初回登録料:3,300円 鍵交換費用:26,400円		
入居諸条件			
保証会社	必須 契約時:月額総賃料の50%		
備考	新年1/4から営業となります。当社は1月~3月の期間は無休で営業しております。お気軽にご相談ください。		

図面と現況が異なる場合は現況が優先となります。

間取りの「S」はサービスルーム(納戸)です。

情報更新日2025年1月20日

No.ng0000056687



東京都知事(5)第83270号
(公社)全日本不動産協会会員,(公社)首都圏不動産公正取引協議会加盟
株式会社CLCコーポレーション 人形町店
東京都中央区日本橋人形町1丁目16-6須賀ビル2階
TEL:03-5651-9575 FAX:03-5651-9576
E-mail:ningyou@clcnet.jp
URL:https://clcnetwork.co.jp/shop_ningyou.html



携帯サイトから物件詳細を閲覧できます!

取引態様	手数料負担の割合	貸主	借主
仲介	手数料配分の割合	元付	客付