

# FOR RENT

賃料	管理費等
280,000円	15,000円

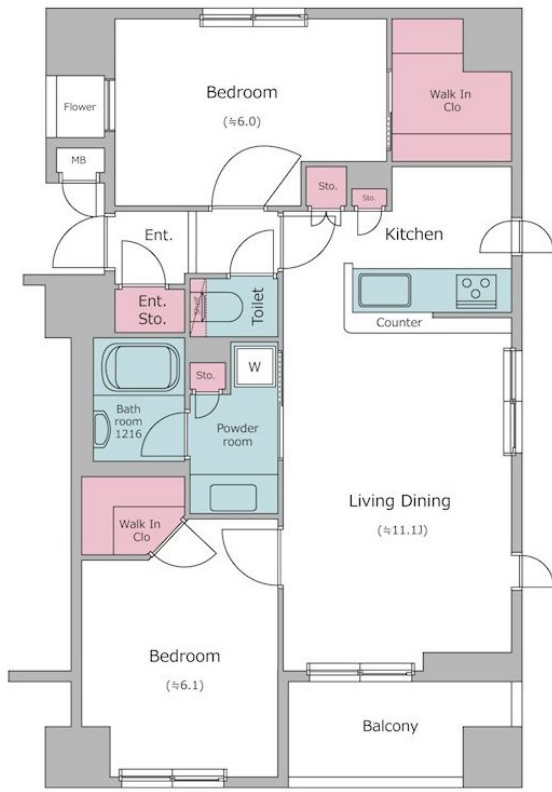
## カウンターキッチン 角部屋で採光・通風良好

2F以上, 2面採光, オートロック, ディンプルキー, モニタ付オートロック, 玄関ホール, 振り分け, 通風良好, リノベーション, 駅まで平坦, 外壁タイル張り, 閑静な住宅街, 分譲タイプ, 防犯カメラ, メールボックス

【外観】



【間取り図】



図面と現況が異なる場合は現況が優先となります。

間取りの「S」はサービスルーム(納戸)です。

間取り	2LDK		
敷金	1ヶ月	礼金	1ヶ月
敷引/償却金	-	保証金	無
物件種別	マンション		
建物名・部屋番号	レジディア新川		
物件所在地	東京都中央区新川 2丁目17-10		
交通	東京メトロ日比谷線 八丁堀(東京)駅 徒歩3分 東京メトロ東西線 茅場町駅 徒歩8分		
間取詳細			
構造・規模	鉄骨鉄筋コンクリート 14階建 4階		
専有面積	60.04㎡	向き	南東
築年月	2003年3月	契約期間	2年
損害保険	有	入居時期	2024年12月中旬予定
駐車場	駐輪場		
設備	3口以上コンロ, B S, C S, T V インターホン, インターホン, ウォークインクローゼット, ウォークインク		
その他費用	[一時金] 鍵交換費用: 19,800円 入居者会員サービス費: 11,000円		
入居諸条件	二人可 法人可		
保証会社	必須 初回保証料40%・月額手数料1,000円・年間保証料10,000円		
備考	八丁堀駅徒歩3分の好立地。角部屋。		

情報更新日2024年10月20日

No.ng0000056714



東京都知事(5)第83270号  
(公社)全日本不動産協会会員, (公社)首都圏不動産公正取引協議会加盟  
**株式会社CLCコーポレーション 人形町店**  
東京都中央区日本橋人形町1丁目16-6スガビル2階  
TEL:03-5651-9575 FAX:03-5651-9576  
E-mail: ningyou@clcnet.jp  
URL: https://clcnetwork.co.jp/shop\_ningyou.html



携帯サイトから物件詳細を閲覧できます!

取引態様	手数料負担の割合	貸主	借主
仲介	手数料配分の割合	元付	客付