

| | |
|----------|---------|
| 賃料 | 管理費等 |
| 202,000円 | 15,000円 |

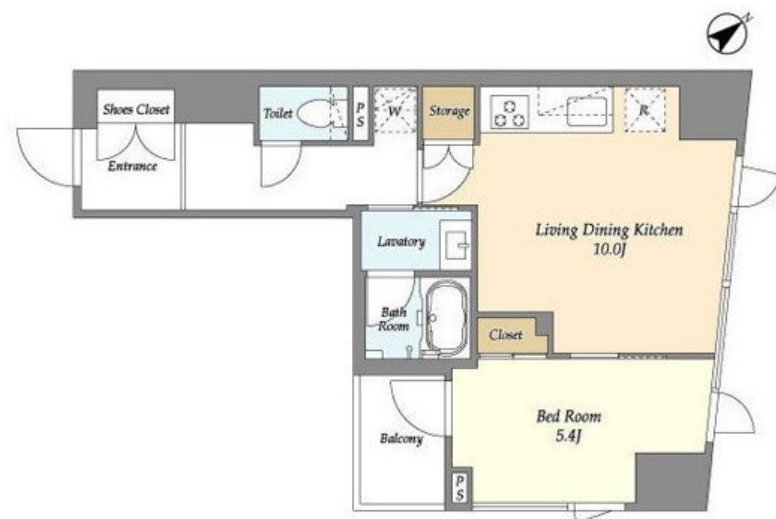
防音サッシ 折畳式自転車1台付 (無料)

2 F 以上, 2 面採光, モニタ付オートロック, 角住戸, 管理室, メールボックス

【外観】



【間取り図】



図面と現況が異なる場合は現況が優先となります。

間取りの「S」はサービスルーム(納戸)です。

情報更新日2024年11月21日

No.ng0000056728

お問合せ先



東京都知事(5)第83270号
 (公社)全日本不動産協会会員, (公社)首都圏不動産公正取引協議会加盟

株式会社CLCコーポレーション 人形町店

東京都中央区日本橋人形町1丁目16-6スガビル2階
 TEL:03-5651-9575 FAX:03-5651-9576
 E-mail: ningyou@clcnet.jp
 URL: https://clcnetwork.co.jp/shop_ningyou.html



携帯サイトから物件詳細を閲覧できます!

| | | | |
|------|----------|----|----|
| 取引態様 | 手数料負担の割合 | 貸主 | 借主 |
| 仲介 | 手数料配分の割合 | 元付 | 客付 |

| | | | |
|----------|--|------|----|
| 間取り | 1LDK | | |
| 敷金 | 1ヶ月 | 礼金 | 無 |
| 敷引/償却金 | - | 保証金 | - |
| 物件種別 | マンション | | |
| 建物名・部屋番号 | iiyu HAMACHO | | |
| 物件所在地 | 東京都中央区日本橋浜町3丁目27-11 | | |
| 交通 | 都営新宿線 浜町駅 徒歩7分 東京メトロ半蔵門線 水天宮前駅 徒歩7分 | | |
| 間取詳細 | | | |
| 構造・規模 | 鉄筋コンクリート 10階建 7階 | | |
| 専有面積 | 41.75㎡ | 向き | 南東 |
| 築年月 | 2024年9月 | 契約期間 | 2年 |
| 損害保険 | | 入居時期 | 即時 |
| 駐車場 | | | |
| 設備 | B S, C S, T Vインターホン, エアコン, ガスコンロ設置済, クローゼット, システムキッチン, トイレ有, | | |
| その他費用 | | | |
| 入居諸条件 | | | |
| 保証会社 | 必須 契約時: 月額総賃料の50% | | |
| 備考 | | | |